

**SPIRIT**   
*Continental*

*Kontinentálne postele Spirit.*

*Spánok, ktorý má dušu.*

*Dokonalé pohodlie pre telo i dušu, individuálny dizajn pre Vašu osobitosť.  
Remeselnosť domáceho výrobcu postelí a matracov, um našich kováčov a sklárov.*

*[www.spirit-continental.sk](http://www.spirit-continental.sk)*

I. slovenské vydanie

Copyright © 2016, Hilding Anders Česká republika a.s.

TROPICO

A part of the HILDING ANDERS family

**SPIRIT**   
*Continental*

Kontinentálne postele Spirit. Spánok, ktorý má dušu.

*Kontinentálne postele Spirit.*

*Spánok, ktorý má dušu.*



# Garancia 25/5

Všetky postele Spirit Continental sú dodávané s plnou zárukou  
5 rokov a zárukou 25 rokov na poškodenie drevených rámov alebo pružín.

Podrobné podmienky nájdete v záručnom liste Vašej postele.

Pri výrobe postelí boli použité výhradne prvotriedne  
certifikované materiály.

*Kontinentálne postele Spirit.  
Spánok, ktorý má dušu.*

**SPIRIT**   
*Continental*

# *Spánok - - potreba i túžba*

Vaša posteľ je omnoho viac, ako len prosté miesto na spočinutie tela, unaveného tempom každodenného života. Vaša posteľ je miestom regenerácie, oázou fyzickej a duševnej pohody, intimity, miestom na premýšľanie a odpočinok. Je nedielnou súčasťou každého Vášho dňa, Vašej osobitosti, je miestom, kde spíte.

Spánok, jedna zo základných potrieb ľudí i zvierat, je tým najdôležitejším na regeneráciu tela a duše. Bez neho by nebolo života – nebolo by našich všedných, či nevšedných dní.

Pri tempe našej doby je spánok, presnejšie jeho kvalita, ešte dôležitejšia, ako kedykoľvek predtým.

# *Spirit. Spánok, ktorý má dušu*

Kontinentálne postele Spirit navrhujeme a vyrábame s najvyšším možným dôrazom na pohodlie a podporu tela počas spánku, na dlhú životnosť všetkých konštrukcií, ľahkú údržbu a v neposlednom rade i na vzhľad a štýl.

Česko-slovenské postele Spirit Continental sú miestom pre Váš odpočinok, pre Vaše tajné sny a priania, miestom Vašej intimity, regenerácie Vášho tela i duše. Postele Spirit Vám splnia aspoň jeden Váš sen - snívať hlboko a zdravo.

Sú tiež Vaším výtvarným prvkom - sú umom českých a slovenských remeselníkov. Sú také, aké ich chcete mať.

Radiť Vám, ktorú si vybrať, by bolo hriechom. Pripravili by sme Vás totiž o možnosť vyskúšať si skvelé postele Spirit na vlastnom chrbte.





# *Posteľ, o ktorej snívate*

Kontinentálne posteľe sú v každej svojej vrstve jedinečné, navrhnuté tak, aby Vám poskytli najdokonalejší možný spánok. Spájajú v sebe totiž domácich remeselníkov spolu s prvotriednymi európskymi materiálmi. Ich spoločné kvality sa snúbia s komfortom spánku na 3 vyladených vrstvách matracov, hutnosťou konštrukcie rámu a variabilitou dizajnu snov. To všetko je Spirit Continental.

Základňa (I. vrstva - matrac, ukrytý v „boxoch“)

Spodný diel posteľe (boxy) sú vlastne prvým matracom hybridných kontinentálnych posteľí. Vždy 2 vrstvy pruženia (zdvojené matracové jadro) zaisťujú spolu s dreveným rámom stabilitu. V posteľiach President a Senator sú použité taštičkové pružiny (Pocket) a mini-taštičkové (Mini-Pocket) rôznych výšok a usporiadania zón. Posteľ Mayor má taštičkové pružiny Pocket a vysoko flexibilné pružiny systému Mini-Bonell.





Matrac (II. vrstva - „hlavný“ matrac)

Hlavný matrac tvorí stredný diel postele, má voliteľnú tuhosť (tuhší, stredný, mäkkší). Hlavný matrac podopiera telo a udržiava chrbticu v optimálnej polohe. Zároveň sa prispôsobuje potrebám jeho jednotlivých partií (úľava pre bedrá, ramená). Naprieč modelmi sa líši pružinovou konštrukciou, roznášajúcimi penovými vrstvami, výškou a „odozvou“.

Hlavný matrac je konštruovaný tak, aby optimálne fungoval so základňou - jedná sa o vyladený konštrukčný celok, o hodinový stroj Vášho spánku. Preto nie je možné medzi jednotlivými modelmi postelí základne a hlavný matrac navzájom kombinovať, či zamieňať.

Rad Mayor má zónové taštičkové pružiny „Pocket“, Senator využíva systém reaktívnych zónových pružín „Multi-Pocket“, najvyšší rad President má špeciálne „Super-Multi-Pocket“ zónové pružiny AirForce, ktorých sú v matraci tisíce. Navyše majú v zónach špeciálne priečne vzduchové kanáliky (tajomstvo systému AirForce), ktorými každý pohyb tela preháňa vzduch matracom - zaisťuje tak dokonalé odvetranie vlhkosti. Všetky matrace sú otočné, opatrené prateľnou vrstvou s ochranou proti kĺzaniu (dokonalá súdržnosť s ostatnými vrstvami postele - základňou a topperom).



### Topper (III. vrstva - „vrchný“ matrac)

Vrchný matrac, ktorého cieľom je jemne doladiť pohodlie celej postele (tuhosť, odrazovú pružnosť, komfort objatia tela), si môžete zvoliť sami. Akýkoľvek topper sa dá kombinovať s akýmkoľvek radom postelí Spirit Continental. Na výber je 6 rôznych verzií (a každá má niečo do seba)! Ľahká údržba je samozrejmosťou. Je to vrstva, ktorá jemne naladí drobné nuanse v požiadavkách na pohodlie a tuhosť podľa každého spáča. V ponuke sú nielen latexové a pamäťové toppery, ale tiež gélový a páperový. Toppery pre dvojlôžka dodávame štandardne v 1 kuse, pre maximálne možné pohodlie a kompaktnosť konštrukcie. Celkové výšky postelí (v závislosti na výške nožičiek) sú uvádzané pri výške topperu 8 cm (pri použití páperového topperu je treba odpočítať cca 4 cm).

### Úspech je skrytý v detailoch

Voliteľná čalúnnická látka, voliteľné čelo (dezén, výška, farba), drevené, či ručne vyrábané dizajnové sklenené alebo ručne kované nožičky (štýl, výška), sú zárukou, že i vzhľad Vašej postele Spirit Continental bude nevšedný, nadčasový - vždy „in“.

*Continental*

**SPIRIT**   
*Mayor Continental*

*Mayor*

*Skutočný komfort, skutočná postel'  
pre skutočných spáčov.*





# *Mayor - - skutočný komfort*

Rýdza kontinentálna posteľ, ponúkajúca pohodlie, ortopedické vlastnosti a skvelý vzhľad. Zoberie Vás do „veľkého sveta snov“.

2054 pružín\*, usporiadaných do vrstiev a zón, je zárukou dokonalej podpory tela. Špičkové materiály všetkých vrstiev dokresľujú komfort a prirodzenú tuhosť.

Základňa s 2 vrstvami pruženia; Mini-Bonell, nízka pružinová vrstva vo vnútri stabilného dreveného rámu, nesie taštičkové pružiny Pocket. Má vyššiu pružnosť, odozva na zmeny polôh počas spánku je tak veľmi vysoká. Matrac má jadro z taštičkových pružín „Pocket“ a môžete si ho objednať v jednej z 3 tuhostí.

Voliteľné čelo, farba čalúnnickej látky, nožičky a topper.

\* Počet pružín uvedený pre rozmer lôžka 180 x 200 cm.







# *Mayor - - čo skrýva vo vnútri*

Topper | voliteľný; výška cca 8 cm.

Matrac Pocket 5 zón | Voliteľná tuhosť - tuhší, stredný, mäkší; výška matracca cca 20 cm.

Základňa Pocket 5 zón & Mini-Bonell | Pre posteľ v rozmere dvoj-lôžka sa skladá z 2 boxov. Výška základne cca 28 cm.

Nožičky | Štandardne 8 ks na celé dvojlôžko, prípadne 4 ks s podpornými nožičkami. Výška nožičiek cca 8 - 18 cm, podľa vybraného typu.

Čelo | Voliteľný diel kontinentálnej postele. Na výber 3 typy, 5 výšok: 120; 130; 140; 150 alebo 160 cm.

Celková výška spania (v závislosti na výške nožičiek): cca 64 - 74 cm.

Celkový počet kombinácií komfortu spánku: 18  
(kombinácia 3 tuhostí matracca ku 6 variantom topperu).

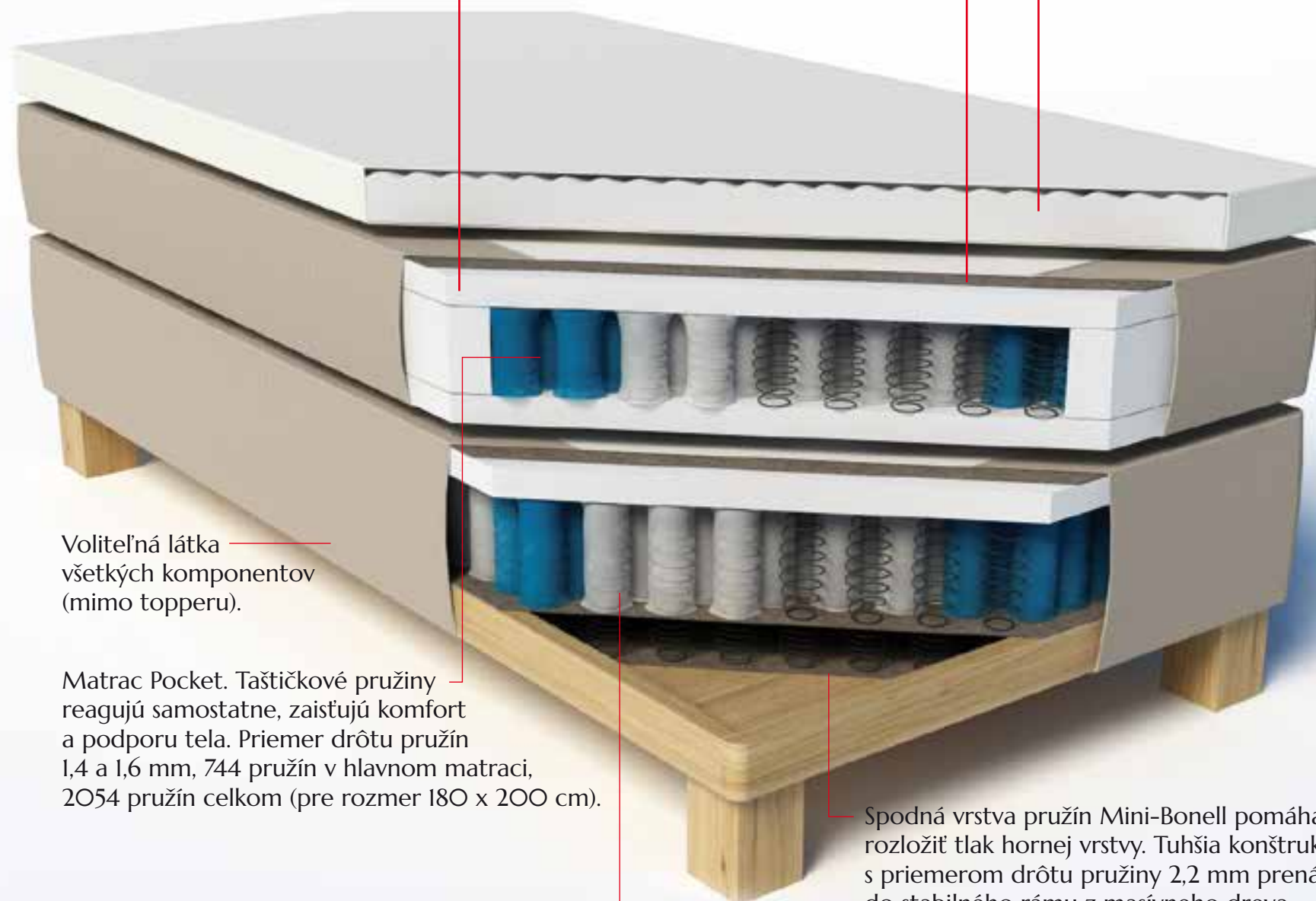


Roznášajúce penové vrstvy v matraci a základni (cca 2x 4 cm) zo studenej peny vysokej objemovej hmotnosti 45-50 kg/m<sup>3</sup> (Flexifoam® HR-XF). Rôzna tuhosť matracov (variant tuhší, stredný alebo mäkkší) je určená rozdielnou odrazovou pružnosťou použitých studených pien.

Izolačné vrstvy zo zmesi bavlny a polyesteru

Voliteľný topper vid' kapitola Toppers; na výber:

- Visco Medium
- Visco Soft
- Latex Medium
- Latex Soft
- Gélový
- Páperový



Voliteľná látka všetkých komponentov (mimo topperu).

Matrac Pocket. Taštičkové pružiny reagujú samostatne, zaisťujú komfort a podporu tela. Priemer drôtu pružín 1,4 a 1,6 mm, 744 pružín v hlavnom matraci, 2054 pružín celkom (pre rozmer 180 x 200 cm).

Základňa obsahuje, vo svojej vrchnej vrstve, taštičkové pružiny Pocket, s izolačnou penovou a bavlneno-polyesterovou vrstvou. Medzi pružinou Pocket a spodnými pružinkami je tiež separačná vrstva.

Spodná vrstva pružín Mini-Bonell pomáha rozložiť tlak hornej vrstvy. Tuhšia konštrukcia s priemerom drôtu pružiny 2,2 mm prenáša tlak do stabilného rámu z masívneho dreva, do ktorého sa pomocou vstavaných závitov namontujú nožičky. Zubové zámky sú výklopné. Rám je vybavený robustným vzdušným roštom.

**SPIRIT**   
*Senator Continental*

*Senator*

*Bude Vás hýčkat a objímat, zažijete  
spolu hlboký spánok.*





# *Senator - - nechajte sa hýčkať*

Prepracovaný zónový systém samostatne reagujúcich pružín v každej vrstve pre precízne ortopedické vlastnosti. Impozantný dizajn. Bude Vás hýčkať. Nechajte sa.

2865 pružín\* v 3 vrstvách a 7 zónach, je zárukou dokonalej podpory tela a nevídaného pohodlia. Všetky vrstvy Vás jemne objímu, urobia to ale s istotou, pevnosťou a dokonalou podporou tela.

Základňa má 2 vrstvy pruženia; Mini-Pocket taštičkové pružiny v drevenom ráme reagujú na impulzy horných vrstiev a spolu s vysokými taštičkovými pružinami Pocket rozkladajú tlak v základni, pevné i prispôsobivé zároveň. Matrac využíva technológiu taštičkových pružín Multi-Pocket (veľké množstvo reagujúcich bodov pre ešte vyšší komfort). Na výber 3 tuhosti.

Voliteľné čelo, farba čalúnnickej látky, nožičky a topper.

\* Počet pružín uvedený pre rozmer lôžka 180 x 200 cm.



# *Senator - - čo skrýva vo vnútri*

Topper | voliteľný; výška cca 8 cm.

Matrac Multi-Pocket 7 zón | Voliteľná tuhosť - tuhší, stredný, mäkší;  
výška matraca cca 20 cm.

Základňa Pocket 7 zón & Mini-Pocket | Pre posteľ v rozmere dvoj-  
lôžka sa skladá z 2 boxov. Výška základne cca 28 cm.

Nožičky | Štandardne 8 ks na celé dvojlôžko, prípadne 4 ks s pod-  
pornými nožičkami. Výška nožičiek cca 8 - 18 cm, podľa vybraného  
typu.

Čelo | Voliteľný diel kontinentálnej postele. Na výber 3 typy, 5 výšok:  
120; 130; 140; 150 alebo 160 cm.

Celková výška spania (v závislosti na výške nožičiek): cca 64 - 74 cm.

Celkový počet kombinácií spánkového komfortu: 18  
(kombinácia 3 tuhostí matraca ku 6 variantom topperu).



Roznášajúce penové vrstvy v matraci a základni (cca 2x 4 cm) zo studenej peny vysokej objemovej hmotnosti 45-50 kg/m<sup>3</sup> (Flexifoam® HR-XF). Rôzna tuhosť matracov (variant tuhší, stredný alebo mäkkší) je určená rozdielnou odrazovou pružnosťou použitých studených pien.

Izolačné vrstvy zo zmesi bavlny a polyesteru

Voliteľný topper vid' kapitola Topper; na výber:

- Visco Medium
- Visco Soft
- Latex Medium
- Latex Soft
- Gélový
- Páperový

Voliteľná látka všetkých komponentov (okrem topperu).

Matrac Multi-Pocket. Veľký počet samostatne reagujúcich pružín pre dokonalú bodovú elasticitu. Veľmi jemný vo všetkých zónach. Priemer drôtu pružín 1,4 a 1,6 mm, 1221 pružín v hlavnom matraci, 2865 pružín celkom (pre rozmer 180 x 200 cm).

Základňa obsahuje, vo svojej vrchnej vrstve, taštičkové pružiny Pocket, s izolačnou penovou a bavlneno-polyesterovou vrstvou. Medzi pružinou Pocket a spodnými pružinkami je tiež separačná vrstva.

Spodná vrstva pružín Mini-Pocket (priemer drôtu 1,9 zaručuje správny pomer reakcie k tuhosti) absorbuje zvyšok tlaku od horných vrstiev a prenáša ho, spolu s chvením do stabilného rámu z masívneho dreva. Do rámu sa pomocou vstavaných závitov namontujú nožičky. Zubové zámky sú výklopné. Rám je vybavený robustným vzdušným roštom.

**SPIRIT**   
*President Continental*

*President*

*Absolútny komfort,  
absolútny sen.*







# *President - - bez kompromisov*

Zažiť spánok na posteli President znamená uspokojiť sa s tým najlepším. Použili sme najmodernejšie technológie a poznatky o zdravom spánku. Vyrobili sme posteľ, po ktorej sme sami túžili.

5011 \*ks pružín v 3 vrstvách a 7 zónach so zdvojenými pružinami systému AirForce dávajú posteli „cit pre telo“ - keď zaľahnete, stará sa o Vás viac než 5 tisíc mechanicky a hygienicky takmer nezničiteľných častí, ktoré cítia i najmenší záchvev Vášho tela.

Zdvojená základňa; Mini-Pocket taštičkové pružiny v drevenom ráme reagujú na najmenší impulz horných vrstiev; spolu s vysokými taštičkovými pružinami absorbujú tlak a stabilizujú lôžko. Matrac Super-Multi-Pocket AirForce z taštičkových pružín s maximálnym možným počtom, s funkciou cirkulácie vzduchu. 3 tuhosti.

Je na Vás zvoliť si čelo, farbu čalúnnickej látky, nožičky a topper.

\* Počet pružín uvedený pre rozmer lôžka 180 x 200 cm.



# *President - - čo skrýva vo vnútri*

Topper | voliteľný; výška cca 8 cm.

Matrac Super-Multi-Pocket AirForce 7 zón | Špeciálny systém so zdvojenými pružinami v medzivrstvách, s funkciou vzdušnej pumpy. Voliteľná tuhosť matraca - tuhší, stredný, mäkší; výška cca 26 cm.

Základňa Pocket 7 zón & Mini-Pocket | Pre posteľ v rozmere dvoj-lôžka sa skladá z 2 boxov. Výška základne cca 28 cm.

Nožičky | Štandardne 8 ks na celé dvojlôžko, prípadne 4 ks s podpornými nožičkami. Výška nožičiek cca 8 - 18 cm, podľa typu.

Čelo | Voliteľný diel kontinentálnej postele. Na výber 3 typy, 5 výšok: 120; 130; 140; 150 alebo 160 cm.

Celková výška spania (v závislosti na výške nožičiek): cca 70 - 80 cm.

Celkový počet kombinácií komfortu spánku: 18  
(kombinácia 3 tuhostí matraca ku 6 variantom topperu).



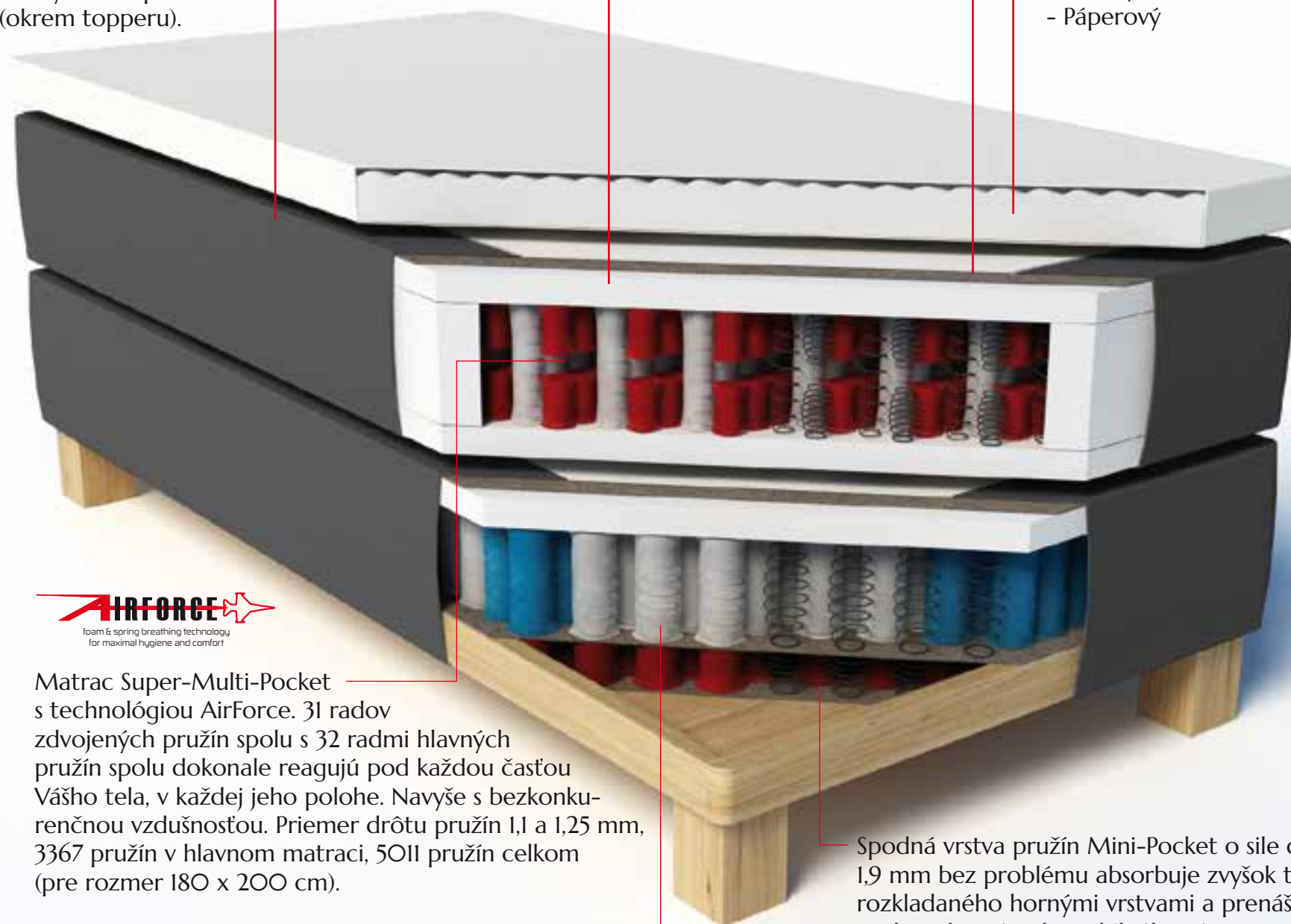
Roznášajúce penové vrstvy v matraci a základni (cca 2x 4 cm) zo studenej peny vysokej objemovej hmotnosti 45-50 kg/m<sup>3</sup> (Flexifoam® HR-XF). Rôzna tuhosť matracov (variant tuhší, stredný alebo mäkkší) je určená rozdielnou odrazovou pružnosťou použitých studených pien.

Izolačné vrstvy zo zmesi bavlny a polyesteru

Voliteľný topper viz kapitola Toppers; na výber:

- Visco Medium
- Visco Soft
- Latex Medium
- Latex Soft
- Gélový
- Páperový

Voliteľná látka všetkých komponentov (okrem topperu).



Matrac Super-Multi-Pocket s technológiou AirForce. 31 radov zdvojených pružín spolu s 32 radmi hlavných pružín spolu dokonale reagujú pod každou časťou Vášho tela, v každej jeho polohe. Navyše s bezkonkurenčnou vzdušnosťou. Priemer drôtu pružín 1,1 a 1,25 mm, 3367 pružín v hlavnom matraci, 5011 pružín celkom (pre rozmer 180 x 200 cm).

Základňa obsahuje, vo svojej vrchnej vrstve, taštičkové pružiny Pocket, s izolačnou penovou a bavlneno-polyesterovou vrstvou. Medzi pružinou Pocket a spodnými pružinkami je tiež separačná vrstva.

Spodná vrstva pružín Mini-Pocket o sile drôtu 1,9 mm bez problému absorbuje zvyšok tlaku, rozkladaného hornými vrstvami a prenáša ho, spolu s chvením do stabilného rámu z masívneho dreva, do ktorého sa pomocou vstavaných závitov namontujú nožičky. Zubové zámky sú výklopné. Rám je vybavený robustným vzdušným roštom.

# *Funkčný v každom detaile*

Matrac je možno otáčať, jeho styčné vrstvy na ložných plochách sú opatrené prateľným materiálom s úpravou proti kĺzaniu – všetky vrstvy tak dokonale sedia. Čalúnnické látky sa dajú ľahko čistiť bežnými postupmi, toppers majú prateľné dvojdielne poťahy, prešívane klimatizačnou vrstvou dutého vlákna.

Čelá sú uchytené skrutkami k základniam. Čelo je ale možné montovať i priamo na stenu. V tom prípade odporúčame zvážiť možnosť výberu „presahujúceho“ čela, keď čelo presahuje posteľ na každej strane o 10 cm. Štandardné prevedenie čiel lícuje s hranou postele.

Základne pri sebe držia pevne, vďaka zubovému zámku, k zaisteniu príde prostým „zrazením“ oboch základní. Nedochádza teda k ich samovoľnému „rozchádzaniu“. Odistenie je veľmi ľahké, rýchle (oceníte v prípadoch, ak potrebujete s posteľou hýbať).

Osobitý štýl docielite nielen voľbou čalúnnickej látky zo širokej palety farieb, ale tiež výberom originálnych, ručne vyrábaných sklenených či kovaných nožičiek. K dispozícii sú tiež klasické, drevené.



**SPIRIT**   
*President*  
**MEDIUM**

**AIRFORCE**  
foam & spring breathing technology  
for maximal hygiene and comfort  




**SPIRIT**   
*Continental*

*Potahové látky*

*Vyjadria Vaše ja,  
rozžiaria Váš interiér.*



# *Štýlové, ako Vy, odolné a praktické*

Poťahová látka čalúnenia je tvárou Vašej postele Spirit. Nehľadajte v nej iba praktickosť a prvotnú krásu, ale tiež skryté významy. Farby a štruktúry sú odrazom nášho charakteru, túžby po vyjadrení, zrkadliacej sa v každodennom živote. Sú odrazom osobnosti, prenesenej do interiérového vybavenia. Veríme, že vybrané poťahové látky citlivo doplnia Vašu tvorivú stopu.

Tkané textílie starostlivo vyberáme u popredných európskych výrobcov. Spomínanú praktickosť hľadajte v ľahkej údržbe, najmä v možnosti čistiť ich bežnými postupmi. Vlákná tkanín majú zvýšenú mechanickú odolnosť, a sú tiež odolnejšie voči ušpineniu.

Zloženie tkanín, vyrobených z polypropylénových alebo polyesterových vlákien, umožňuje univerzálne použitie postelí ako v domácich podmienkach, tak aj v hoteloch a luxusných apartmánoch; všetky tkaniny spĺňajú test na odolnosť proti horľavosti podľa prísnej normy BS 5852:2006 S.O a sú zdravotne nezávadné - certifikácia ÖkoTex Standard 100. Látka je možné čistiť a udržiavať (viď symboly na etiketách). Sú odolné, pevné (270 - 290 g/m<sup>2</sup>), priedušné, príjemne hebké na dotyk a štýlové.









Šedá režná



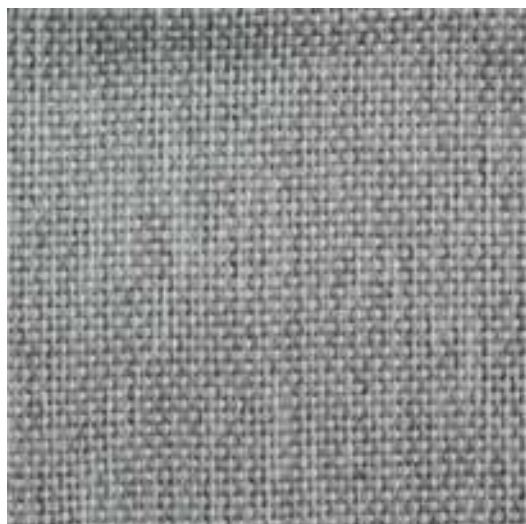
Tyrkys



Šedo-hnedá



Lipová zeleň



Šedo-biela



Čierne korenje



Modrá



Šedo-modrá



Šedo-modrá blankytná

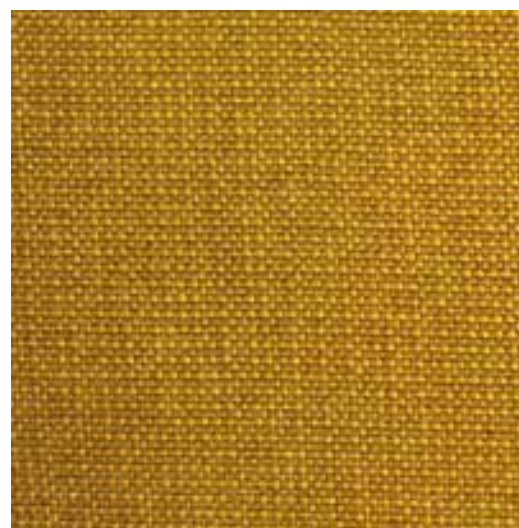




Fialová



Tehlová



Žltozelená



Petrolejová



Hnedo-béžová



Čierna

↑ Hladšie, farebne sýtejšie tkaniny s jemnejšou štruktúrou z polyesterových vlákien.  
Štýl s väčšou dávkou extravagancie. Tehlovú i Žltozelenú si zamilujete.

← Výraznejšie štruktúrované tkaniny z polypropylénových vlákien.  
Decentné i výrazné zároveň. Naším tipom je Lipová zeleň a Šedá rezná.

**SPIRIT**   
*Continental*

*Nazhicky*

*Ukážeme Vám  
silu detailu.*



SPIRIT   
*Yacht Accessories*





# Sklenené nožičky

Nožičky z hutného skla. Ručne vyrábané nožičky vysokej umeleckej i úžitkovej hodnoty vznikajú v sklárskom štúdiu v Desnej v Jizerských horách. Rodia sa pod rukami jeho zakladateľa, pána Martina Štefánka, ktorý patrí k najtalentovanejším českým sklárskym umelcom.

Jeho začiatky sú spojené so Sklárskou školou v Železnom Brode, kde študoval, a tiež vyučoval. Pri svojej práci používa najnáročnejšie tradičné sklárske techniky. Jeho tvorba zahŕňa unikátne reprodukcie historického skla a rozsiahlu autorskú tvorbu objektov, plastík a svetelných inštalácií.

Martina Štefánka zastupuje popredná česká spoločnosť GI PARTNERS s.r.o. pána Petra Seiferta, ktorá šíri vynikajúce meno českého skla a umu svojich sklárov po celom svete. Svoje dlhoročné skúsenosti získal a zúročil, okrem iného, ako zakladateľ a výkonný riaditeľ dizajnového štúdia Rony Plesla. [www.gipartners.eu](http://www.gipartners.eu)







# Okúzlení sklom

Ručne vyrábané nožičky z hutného skla dodávame v 3 variantoch;

## 1) Glass Cube

Dutý, hrubostenný kváder s podmanivou štruktúrou skla (nebrúsený, prirodzene hladký tvar, sklo so vzduchovými bublinkami). Roznášajúca platňa vyrobená z brúsenej nehrdzavejúcej oceli. Rozmery cca 10 x 10 cm, výška 11 cm.

## 2) Glass Orb

Plná sklenená guľa s ohromujúcim, prirodzene hladkým povrchom a bublinkami vo vnútri. Na krčku je osadená platňa z brúsenej nehrdzavejúcej oceli. Priemer cca 10 cm, výška vrátane krčka 12 cm.

## 3) Glass Spirit

Dutý, hrubostenný rotačný kužeľ s prirodzene hladkým povrchom a bublinkami. Nechá Vašu posteľ „levitovať“. Opatrený nosnou osou z nehrdzavejúcej oceli vo vnútri, zakončenou na spodnej časti dosadajúcou plochou, na hornej časti roznášajúcou platňou z brúsenej nehrdzavejúcej oceli. Priemer rotačného kužeľa v širokej časti cca 10 cm, výška 12 cm.



Glass Cube





Glass Orb





Glass Spirit



# *Za svetla i temnoty*

Základným prevedením všetkých sklenených nožičiek je „šedo-zele-  
ný kryštál“, ktorý najlepšie ladí s celou paletou čalúnnických látok  
postelí Spirit Continental. Pokiaľ však máte iné želanie, je dopredu  
splnené.

Nožičky je možné vyrobiť z tavby inej „farby“ skla. Hĺbku, priesvitnosť  
a „glanc“ určuje nielen zvolená farba skla, jeho hrúbka a zakrivenie,  
ale tiež to, v akom interiéri bude celá zostava použitá. Tu je vhodné  
konzultovať výber s Vaším dizajnérom alebo architektom. Výsledný  
dojem sa dá výrazne ovplyvniť nasvietením interiéru, respektíve po-  
stele samotnej (jemné spodné rozptýlené svetlo vykúzli v prítomí  
spálne nevídanú hru svetiel, tieňov a sklenených odleskov).

Možností farebného ladenia je celá škála. Preto, prosíme, konzultujte  
Vaše prania a Váš výber vždy so svojim predajcom (zaistíme konzul-  
táciu so sklárom, ktorý zhodnotí výber, prípadne odporučí alternatí-  
vu či úpravu tónovania), aby výsledný efekt bol čo najlepší možný.

Farebnú paletu na obrázku berte iba ako návod pri hľadaní Vašej  
„cesty za svetlom a dušou skla“.





# *Kované nožičky*

Nožičky vznikajú v žiari vyhne, pod rukami kováčskeho majstra, pána Jaroslava Válka. Svetlo sveta uzrú v kováčskej dielni na jeho usadlosti v Borku pri Frýdštejne, nad údolím rieky Jizery. Kus po kuse prichádzajú na svet v magickom kraji Českého raja, v prírode Malo-skalska.

Jeho cit pre detail, obrazotvornosť, chuť do práce a ohromný fortiel, podložený mnohoročnou praxou, menia chladný kov na žijúci prvok s dušou a originálnym tvarom.

„Remeslu sa venujem od roku 1993, keď som ukončil štúdium na Strednej Umelecko-priemyslovej škole v Turnove, odbor umelecký kováč a zámočník. Zhotovujem klasickú remeselnú tvorbu, ako sú napríklad ploty, mreže, zábradlia, kované interiérové doplnky, svietniky, vývesné štíty, damaskové nože, ale tiež plastiky z voľnej tvorby, zdobiace historický alebo moderný objekt.“

Jaroslav Válek, Umelecké kováčstvo a zámočníctvo.





# Zatají sa Vám dych

Remeselnú krásu z horúcich plameňov môžete mať v 7 variantoch.

1) Slonia noha hrubá

Duté, hrubostenné nohy nevšedného tvaru - stlačené. Rozmery cca 8 x 8 cm, výška 13 cm.

2) Slonia noha vysoká

Duté, veľmi vysoké hrubostenné nohy nevšedného tvaru - stlačené. Rozmery cca 4 x 4 cm, výška 17,5 cm.

3) Šarpej

Duté, vysoké nohy, s výrazným „zošliapnutím“ a premenou hrana-tého tvaru do guľatých prechodov plôch. Nariasená elegancia. Rozmery cca 4 x 4 cm, výška 15,5 cm.



4) Kel

Duté, hrubostenné elegantne prehnuté vysoké nohy, ktorým môže naša fantázia prisúdiť tvar kla, či opracovaného dreva. Priemer cca 5 cm, výška 16,5 cm.

5) Oceľová guľa

Plný materiál, kovaný zmesou citu a sily. Robustné nohy, synonym stability a večnosti. Priemer cca 8 cm.

6) Baroko

Štýlový odkaz histórie, ktorý skvelo doplní moderné spracovanie postelí. Stáčané oceľové prúty. Priemer max. 10 cm, výška 15 cm.

7) Torze

Krútená noha z plného materiálu, veľmi ťažká. Torze kombinuje robustnosť i decentnú eleganciu zároveň. Rozmery v najširšej časti cca 6 x 6 cm, v najužšej cca 4 x 4 cm, výška 14 cm.





SPIRIT

THE ORIGINAL



Slonia noha hrubá





Slonia noha vysoká





Šarpej





Kel





Gul'a





Baroko





Torze



# *Sloboda výberu, sloboda duše*

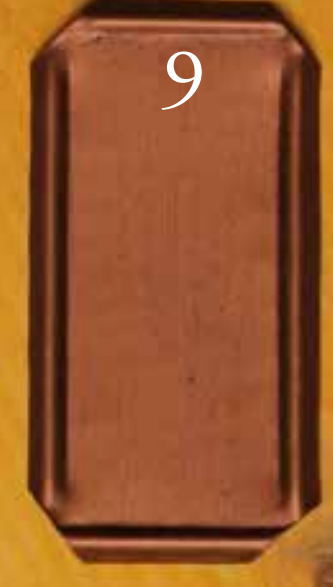
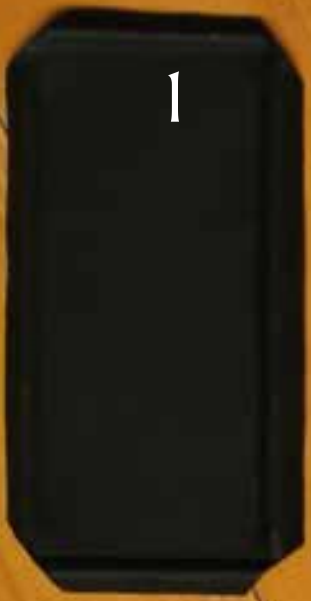
Mohlo by sa zdať, že pri kovaných nožičkách nie je výber farebného prevedenia tak zásadný, ako pri nožičkách sklenených. Nie je to tak úplne pravda, pretože aj kované prvky skvelo spolupracujú so svetlom i šerom, mlčia i kreslia do priestoru. Záleží len na Vás.

Pri kovaných nožičkách si môžete vybrať pri akomkoľvek farebnom ladení s patinovaním (vždy uvádzajte presné číslo zo vzorkovníce na strane oproti).

Každá nožička je originál. Jemné rozdiely v štruktúre kovu, v úderoch kováčskeho kladivka, ako aj rozdielne ťahy štetcom pod kováčovou rukou sú tým, čo dáva kovu dušu a punc jedinečnosti.

Vyberajte sami, alebo so svojim architektom. Vyberajte očami, srdcom, rozumom, spolu s partnerom. Vyberajte tak, ako chcete. Užite si tú slobodu!





# *Drevené nožičky*

Vôňa dreva, nesúca na svojich letokruhoch silu vekov. Pre milovníkov prírodnej dubovej alebo bukovej klasiky.

1) Kváder - dub

Masívne dubové drevo. Rozmer 12 x 12 cm, výška 14 cm. Olejovanie prírodné, čierne či biele. Prevedenie vždy priznáva štruktúru dreva.

2) Kocka - dub

Masívne dubové drevo. Rozmer 10 x 10 cm, výška 10 cm. Olejovanie prírodné, čierne či biele. Prevedenie vždy priznáva štruktúru dreva.

3) Rohová noha „L“ - dub

Masívne dubové drevo v modernom vzhľade. V tvare písmena „L“, rozmery 15 x 15 cm, výška 9,5 cm. Olejovaný prírodný dub.

4) Rohová noha „L“ - buk

Masívne bukové drevo v modernom tvare písmena „L“. Rozmery 15 x 15 cm, výška 9,5 cm. Tmavé lesklé morenie wenge.

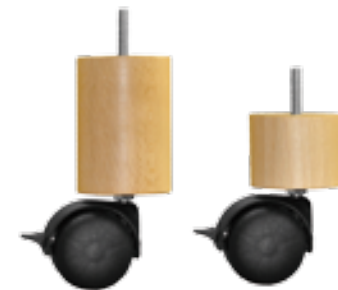


5) Rohová noha ALU „L“ - buk

Masívne bukové drevo. Tvar písmena „L“. ALU pásik s jemnou štruktúrou. Rozmery 15 x 15 cm, výška 9,5 cm. Tmavé morenie wenge.

6) Koliesko Original Wheel

Gul'atá buková noha v prírodnom buku s kolieskom s brzdou. Praktická záležitosť do miest, kde je často treba hýbať s posteľou. Dá sa inštalovať napr. iba 1 sada, na zadnú stranu postele (v takom prípade je treba kombinovať s adekvátnou výškou hlavných nožičiek). Priemer 50 mm, dodáva sa vo výškach 10 alebo 15 cm.



Voliteľné prevedenie - morenie  
pre nožičky č. 1 (Kváder) a 2 (Kocka):



Dub  
prírodný, olejovaný



Dub  
transparentná biela



Dub  
tmavé olejovanie

Kváder - dub







Kocka - dub



Rohová noha „L“ - dub



Rohová noha „L“ - dub



Rohová noha „L“ - buk



Kocka - dub



Rohová noha ALU „L“ - buk



Rohová noha „L“ - buk

# *Chrómový lesk*

Láska, ktorá nehrdzavie. Klasika v leštenom chróme. Nožička z hrubého, ohýbaného plechu s chrómovaním, upraveným do vysokého lesku.

1) Chromium „L“

Leštený chróm. Tvar do „L“. Rozmer 15 x 15 cm, výška 10 cm.







# *Pokojný a hlboký spánok každý deň*

S postelami Spirit Continental to nie je žiadna veda. Než budete pokračovať v konfigurácii postele, podme si zopakovať pár faktov.

Zamyslite sa, čo môžete urobiť pre zvýšenie kvality spánku. Základom je nielen ideálne zvolená posteľ, matrac a topper, ale tiež optimálna teplota, vlhkosť vzduchu, tma a pokoj v spálni. Kvalitu spánku určuje tiež poloha, v ktorej trávite najdlhšiu časť noci. Nech už spíte akokoľvek, viacvrstvové „hybridné“ systémy Spirit Continental DreamResponse Vášmu telu rozumejú. Skladajú sa z kombinácie pokrokových zónových jadier matracov, roznášajúcich a tlmiacich vrstiev z prvotriednych materiálov, ktoré sú vyladené rovnako dokonalo ako ten najzložitejší hudobný nástroj. Vždy si posteľ, matrac i topper vyskúšajte na vlastnom chrbte.

~

Ak radi spíte na chrbte, dbajte na to, aby bola chrbtica v správnej polohe, panva sa musí do matraca ľahko „zaberiť“ (práve kvôli tej správnej polohe chrbtice) a pod bedrami musíte cítiť dostatočnú podporu. Väčšinou vyhovie stredný alebo mäkkší matrac s latexovým, gélovým či páperovým topperom.

Počas spánku na boku, alebo v tzv. „embryonálnej“ polohe je dobré sa sústrediť na protitlak, vyvíjaný matracom v oblasti bedier a ramien. Tu vyskúšajte skôr matrac strednej tuhosti, doplnený topperom s pamäťovou penou (tým poddajnejší, čím viac starostlivosti potrebujú vaše ramená a bedrá).

Pokiaľ ste vyznávačmi spánku na bruchu (ktorý síce nie je ideálny, ale v niektorých prípadoch nie je iná možnosť), voľte radšej tuhšie matrace s pevnejším topperom. Ideálny bude tuhší latexový topper.





### Príliš mäkké lôžko

Telo sa do matraca zaborí priveľmi, podobne, ako v hojdacej sieti. Chrbtica je tak neprirodzene prehnutá, bez dostatočnej podpory. Reálne riziko problémov s chrbticou.



### Príliš tuhé lôžko

Boky ani ramená sa do matraca neponoria tak, ako by mali. Chýba podpora v bedrovej časti, dochádza k veľkému tlaku na bedrové a ramenné kĺby. Riziko bolestí chrbtice, kĺbov, riziko bolestivého „preležania“ ramena.



### Optimálne lôžko

Matrac poskytuje telu podporu a rovnomerne sa prispôbuje vo všetkých bodoch. Spánok je tak komfortný vo všetkých polohách. Boky a ramená sa ponoria do matraca „tak akurát“, oblasť bedier má zaistenú perfektnú podporu. Ráno vstávate vyspatí „do ružova“.



### Ako v posteli ležíme a spíme

Odborníci odporúčajú, v rámci zaistenia odpočinku a pohodlia spánku počas celej noci, spánok na chrbte alebo na boku (prípadne v „embryonálnej polohe“). Ostatné polohy vystavujú v stave pokoja telo vyššej záťaži. Pokiaľ nemáte zdravotné komplikácie, brániace vám spať v odporučených polohách, vyskúšajte ich. Chce to čas, ale akonáhle si Vaše telo zvykne, zistíte, že spánok je pokojnejší a Vy sa cítite viac oddýchnutí.

**SPIRIT**   
*Continental*

*Topper*

*Na vyladenie spánku na tých  
najjemnejších vlnových dĺžkach.*





# *Čerešnička*

## *na torte*

To najlepšie na koniec, hovorí sa. Chceli sme to tak urobiť, a venovať vrchným matracom - teda topperom - záver katalógu. Ale sme príliš netrpezliví na to, aby sme nepredbiehali.

V tejto kapitole necháme Vaše oči odpočinúť si od náročných tvarov dizajnových prvkov a upokojíme Vašu myseľ krásou bielych poťahov, Váš tep spomalíme presvedčivou silou komfortu... Toho najjemnejšieho pohodlia, ktoré vykúzli jedine topper. Pod'te si ho vybrať!

Ukážeme Vám, ako ta najtenšia vrstva v celom poskladanom systéme kontinentálnych postelí môže hrať zásadnú rolu. Majte ale na pamäti, že tisíc slov nenahradí jedno uľahnutie na kontinentálnu posteľ a topper Spirit Continental.

Topper je práve o tom - skúšať, hrať sa a experimentovať, aby ste nakoniec získali ten pravý, dokonalý spánok.







# *Latex Soft.*

## *Najjemnejší komfort*

Kombinácia špičkového latexu s jemnou perforáciou pre dokonalú vzdušnosť - nebojte sa na ňom spať!

Tí, čo nepoznáte latexový materiál, používaný v matracoch a toppe-roch, vedzte, že je to pružná, ale dokonalo prispôsobivá vrstva, ktorá je takmer nezničiteľná. Je synonymom dokonalého pohodlia.

Verzia Latex Soft je skutočne „superjemná“. Vrstva Latexu výšky 3 cm a objemovej hmotnosti cca 70 kg/m<sup>3</sup> tvorí sendvič s 3 cm vrstvou studenej peny Flexifoam® HR-XF, ktorá má odpor proti stlačeniu prostých 8 kPa (jemnejší je už iba páperový topper).

Prateľný poťah Corvus s dvojdielnou konštrukciou (pre ľahkú manipu-láciu) a bielou farbou so svetlo šedými tónmi je obojstranne preší-vaný klimatizačnými vrstvami dutého vlákna s integrovanou sepa-račnou vrstvou pre ľahké navliekanie. Klimatizačné vrstvy odvádzajú pot, ženy nechladia a mužov neprehrievajú. Prateľnosť: 60 °C.

Výška v poťahu cca 8 cm; výška jadra 6 cm.





# *Latex Medium.*

## *Jemný spoločník*

Kombinácia špičkového latexu s jemnou perforáciou pre dokonalú vzdušnosť. Zvýšená odozva je zaistená tuhšou spodnou vrstvou peny.

I tu je použitý prvotriedny latex (kombinácia prírodného a syntetického latexu pre dlhú výdrž a vhodnosť pre alergikov).

Verzia Latex Medium dáva pri uľahnutí ľahko tuhšiu, „vyššiu spätnú väzbu“, ale stále je to dokonalý komfort! Vrstva Latexu výšky 3 cm a objemovej hmotnosti cca 70 kg/m<sup>3</sup> tvorí sendvič s 3 cm vrstvou studenej peny Flexifoam® HR-XF, ktorá má stredný odpor proti stlačeniu 34 kPa (vyhovie širokému spektru spáčov, mužom i ženám).

Prateľný poťah Clarus s jemným, vysoko priedušným dezénom a dvojdielnou konštrukciou (pre ľahkú manipuláciu) je obojstranne prešívaný klimatizačnými vrstvami dutého vlákna s integrovanou separačnou vrstvou pre ľahké navliekanie. Klimatizačné vrstvy odvádzajú pot, ženy nechladia a mužov neprehrievajú. Prateľnosť: 60 °C.

Výška v poťahu cca 8 cm; výška jadra 6 cm.





# *Visco Soft.*

## *Pamätá na pohodlie*

Masívna vrstva mäkučkej pamäťovej (visco) peny bez profilácie. Prináša maximálny „pamäťový efekt“, stav odľahčenia pohybového aparátu pri všetkých polohách tela a mäkučké pohodlie.

Pamäťová pena reaguje na teplo a v exponovaných oblastiach obmedzuje protitlak - v praxi to znamená, že pomáha zamedziť preležaniu ramien, je šetrná k bedrovým kĺbom, pri polohe na chrbte sa prispôsobí, ale stále podopiera bedrovú chrbticu a je veľmi pohodlná.

Verziu Visco Soft ocenia milovníci mäkšieho pohodlia, a tí s boľavejšími kĺbmi. Pamäťová pena výšky 6 cm a objemu cca 50 kg/m<sup>3</sup> s odrazovou pružnosťou 18 kPa zaručuje dlhú životnosť a komfort.

Prateľný poťah Saturnus je hebký, odolný, má dvojdielnu konštrukciu (pre ľahkú manipuláciu) a bielu farbu. Je obojstranne prešívany klimatizačnými vrstvami dutého vlákna s integrovanou separačnou vrstvou pre ľahké navliekanie. Klimatizačné vrstvy odvádzajú pot, ženy nechladia a mužov neprehrievajú. Prateľnosť: 60 °C.

Výška v poťahu cca 8 cm; výška jadra 6 cm.







# *Visco Medium.*

## *Tuhšie pohodlie*

Masívna vrstva stredne tuhej pamäťovej (visco) peny bez profilácie. Pamäťová pena reaguje na teplo a v exponovaných oblastiach obmedzuje protitlak - v praxi to znamená, že pomáha zamedziť preležaniu ramien, je šetrná k bedrovým kĺbom, pri polohe na chrbte sa prispôsobí, ale stále podopiera bedrovú chrbticu a je veľmi pohodlná.

Verziu Visco Medium ocenia milovníci tuhšieho pohodlia s pamäťovým efektom, aj tí s boľavejšími kĺbmi. Pamäťová pena výšky 6 cm a objemu cca 50 kg/m<sup>3</sup> s odrazovou pružnosťou 30 kPa zaručuje dlhú životnosť a komfort.

Prateľný poťah Tencel® s prírodnými vláknami Lyocell® je biely, odolný, príjemný na dotyk, ľahko sa zbavuje vlhkosti a má dvojdielnu konštrukciu (pre ľahkú manipuláciu). Obojstranne prešivaný klimatizačnými vrstvami dutého vlákna s integrovanou separačnou vrstvou pre ľahké navliekanie. Klimatizačné vrstvy odvádzajú pot, ženy nechladia a mužov neprehrievajú. Prateľnosť: 60 °C.

Výška v poťahu cca 8 cm; výška jadra 6 cm.





# *Ocean Blue.*

## *Elasticky úžasný*

Topper Ocean Blue spája výhody latexu (odolný, veľmi pružný, ergonomický a pohodlný) a kryštálov gélového materiálu, ktorý skvelo rozkladá tlak a zamedzuje prehrievaniu lôžka (termoregulácia).

Je vhodný nielen pre rôzne postavy rôznych hmotností, ale najmä pre tých, ktorí sa veľmi potia a milovníkov pružnejšieho pohodlia (keď sa v noci často otáčate).

3 cm vrstva latexu objemovej hmotnosti cca 65 kg/m<sup>3</sup> tvorí sendvič s 3 cm vrstvou studenej peny Flexifoam® HR-XF, so stredným odporom proti stlačeniu 34 kPa (dokresľuje pružnosť v zónach).

Prateľný poťah Wellness je trblietavo biely, napomáha obmedziť nabíjanie statickou elektrinou pre pokojnejší spánok a je príjemný na dotyk. Dvojdielna konštrukcia s obojstranným prešivaním klimatizačnými vrstvami dutého vlákna s integrovanou separačnou vrstvou pre ľahké navliekanie. Klimatizačné vrstvy odvádzajú pot, ženy nechladia a mužov neprehrievajú. Prateľnosť: 60 °C.

Výška v poťahu cca 8 cm; výška jadra 6 cm.





# *Páperový topper.*

## *Obláčik snow*

Mäkučké, vše objímajúce pohodlie. Kto si zamiloval spánok v perinách, už spí iba v perinách. A teraz k tomu úžasnému pocitu pripočítajte ešte jednu páperovú vrstvu pod Vami...

Vynikajúcu, telu prospešnú termoreguláciu, pohodlie a výdrž páperového topperu asi nie je treba rozoberať do detailu. Za pripomenutie ale stojí prevedenie s dvojitým lemom a kazetovým prešivaním (topper drží tvar, náplň sa „nesype“ k jednej strane a skvelo vyzerá).

Náplň tvorí kačacie perie (5% páperie a 95% perie). V bežnom rozmere (180 x 200 cm) má náplň cca 5600 g.

Sýpkovina je vyrobená zo 100% bavlny. Prateľnosť: 60 °C.

Výška cca 4 cm.





**SPIRIT**   
*Continental*

*Čelá*

*Veliký detail  
s osobitým štýlom.*





# *Čelá, štýl, čo má výšku*

Čelo zásadným spôsobom ovplyvní vzhľad postele. Ponúka rám z masívneho dreva, dokonalé spracovanie a vzhľad. Má nastaviteľné nožičky pre jemné doladenie výšky (podľa výšky nožičiek na posteli).

Pripravili sme pre Vás 3 varianty s voliteľnou čalúnnickou látkou a výškou; (cm): 120 / 130 / 140 / 150 / 160 cm, (štandardne 160 cm). Šírka čela zodpovedá šírke postele. Na prianie vyrobíme „predsadené“ čelo (na každej strane + 10 cm). Na fotografiách výška 160 cm.

## 1) Quadro

Nadčasové. Horizontálne i vertikálne členenie. Hrúbka vrátane čalúnenia cca 12 cm. Fotili sme s posteľou Mayor.

## 2) Rolls

Výrazný vzhľad “valcov” s horizontálnym členením. Hrúbka vrátane čalúnenia cca 13 cm. Fotili sme s posteľou Senator.

## 3) Metropolis

Impozantné. S decentnými švami naznačeným štvorcovým členením. Hrúbka vrátane čalúnenia cca 13 cm. Fotili sme s posteľou President.





Quadro | Šedo-biela



Rolls | Lipová zeleň





Metropolis | Šedá režná



*Pod me sa spoločne na chvíľku zasnívaj...*





Zavedieme Vás na miesto ticha, spomienok a okúzlenia, na miesto, medzi ktorého múrmi aj ranná káva chutí inak, lepšie, ako vo všedný deň. Miesto, kde sme dva dni boli hosťami „hradného pána a pani“. Miesto, kde sme v kulisách génia loci fotili nový rad postelí, ktoré majú dušu už v samotnom názve - Spirit.

Predstavujeme Vám Hotel hrad Zvířetice, ktorý je iným hotelom ako tie, aké poznáte. Je to miesto, na ktorom si vytvoríte svoj jedinečný svet, svet ticha a rozjímania alebo svet zábavy s priateľmi. Prípadne tu môžete začať svoju ďalšiu životnú púť - Hotel hrad Zvířetice je totiž obľúbeným svadobným miestom. Je to miesto plné histórie, miesto pre Vaše tajné sny, rovnako ako sú ním i naše posteľe.

V komfortných priestoroch hotelu, prebudovaného z renesančnej sladovne, môžete využiť nádvorie, štyri sály a desať izieb v historickom duchu a voľne prístupnú zrúcaninu hradu Zvířetice. Tu sa stávate nedeliteľnou súčasťou starého hradu, ktorý ako romantická zrúcanina na Vás dýcha každým krokom.

...len Vy. A hrad. Zažite to...





*hotel*  
*hrad Zviretice*





**SPIRIT**   
*Continental*

*Doplňky*

*Praktické  
a štýlové.*

# Otoman a nočné stolíky

Úložné a odkladacie priestory sú potrebné, ale nikdy by nemali byť na úkor kvality postele, jej komfortu a ortopedických vlastností. Posteľ je o spaní. Úložné priestory preto vyriešime štýlovým Otomanom, ktorý ladí s posteľou. Nočné stolíky v 2 verziách sú z dubového masívu, s precíznym kovaním (moderné pojazdy zásuviek).

## 1) Otoman Spirit

Praktický úložný priestor v dizajne postele s voliteľnou čalúnnickou látkou, určený i na sedenie. Potrebuje 1 sadu nožičiek (4 ks), ktoré ľahko zladíte s posteľou. Kovanie zaisťuje ľahký a bezpečný zdvih výklopnej hornej časti. Šírka 120 / 140 / 160 / 180 / 200 cm, výška bez nožičiek 45 cm, hĺbka 43 cm.

## 2) Nočný stolík Single

Nočný stolík, vyrobený z masívneho dubu. S otvoreným spodným úložným priestorom a 1 zásuvkou s modernými pojazdami. Rozmery: 40 x 40 cm, výška 62 cm. Prírodný olejovaný dub alebo tmavé olejovanie, či transparentné biele morenie.

## 3) Nočný stolík Twin

Nočný stolík - zvýšený variant, vyrobený z masívneho dubu. S otvoreným spodným úložným priestorom a 2 zásuvkami s modernými pojazdami. Rozmery: 40 x 40 cm, výška 72 cm. Prírodný olejovaný dub alebo tmavé olejovanie, či transparentné biele morenie.







Single



Twin







Otoman Spirit



Dub  
prírodný, olejovaný



Dub  
transparentná biela



Dub  
tmavé olejovanie

## Nočné stolíky

Single, Twin - konštrukcia,  
výber povrchovej úpravy.



# OBSAH

---

03	Spánok a postele Spirit	30	Poťahové látky
06	Konštrukcia kontinentálnych postelí Spirit	36	Nožičky
10	Mayor	66	Fakty o spánku
16	Senator	68	Toppery
22	President	84	Čelá
28	Funkčnosť v každom detaile	93	Doplňky (stolíky a otoman)

---

## Vývoj a výroba produktov:

Tím Hilding Anders Česká republika a. s.  
divízia matracov a postelí Tropico  
Roztoky u Jilemnice | Žilina

## Fotografovali:

Pavel Kraus, Semily (najmä fotografie produktov);  
Jana Stachová, Praha (najmä fotografie portrétov);  
Robert Popp, Praha (panoráma Zvířetic);  
Archív Martina Štefánka, Jaroslava Válka

## Interiéry a exteriéry:

Hotel hrad Zvířetice, Podhradí - Bakov nad Jizerou,  
prevádzkovateľ ANSA spol. s r.o., Praha;  
Areál výrobného závodu Hilding Anders Česká republika a. s.

## Stavba scény, make-up:

Tím Hilding Anders Česká republika a. s.

## Modeling zajistila:

LB Models company - Linda Chára, Praha;  
modelka Iveta Vítová, model Bedřich Š.

## Grafická tvorba katalógu:

Tím Hilding Anders Česká republika a. s.

## Jazyková korektúra:

Markéta Kadavá, Praha;  
Language Arts, s.r.o., Bratislava

## Tlač katalógov, technické konzultácie a distribúcia:

BB PARTNER s.r.o., Praha

---

Tento katalóg vydala spoločnosť Hilding Anders Česká republika a. s.

Obsah zodpovedá skutočnostiam a výrobným špecifikám platným v dobe tlače katalógu.

Úpravy a zmeny môžu byť prevedené bez predchádzajúceho upozornenia. Tlačové chyby vyhradené.

Vzhľadom k technickým parametrom tlače sa môžu farby v tomto katalógu líšiť od skutočných farieb postelí a doplnkov.

Reprodukcia katalógu alebo jeho častí nie je, bez písomného súhlasu spoločnosti Hilding Anders Česká republika, povolená.