

# SPIRIT

*Continental Adaptix*

*Polohovateľné kontinentálne postele Spirit.  
Spánok, ktorý má dušu.*

*Dokonalé pohodlie pre telo i dušu, individuálny dizajn pre Vašu osobitosť.  
Remeselnosť domáceho výrobcu postelí a matracov, um našich kováčov a sklárov.  
Špičková technológia pre pohodlie a relaxáciu v každej polohe. To všetko je Adaptix.*

[www.spirit-continental.sk](http://www.spirit-continental.sk)

*A*

I. slovenské vydanie

Copyright © 2018, Hilding Anders Česká republika a.s.

TROPICO  
pre krásny spánok

A part of the HILDING ANDERS family

# SPIRIT

*Continental Adaptix*

*Polohovateľné kontinentálne postele Spirit.  
Spánok, ktorý má dušu.*

Polohovateľné kontinentálne postele Spirit. Spánok, ktorý má dušu.



# A Garancia 25/5


Všetky postele Spirit Continental Adaptix sú dodávané s plnou zárukou 5 rokov, vrátane motorov, a zárukou 25 rokov na poškodenie drevených rámov, pružín a mechanických súčastí polohovacích mechanizmov. Podrobné podmienky nájdete v záručnom liste Vašej postele. Pri výrobe postelí boli použité výhradne prvotriedne certifikované materiály.



*Polohovateľné kontinentálne postele Spirit.  
Spánok, ktorý má dušu.*

**SPIRIT**   
*Continental Adaptix*



A black and white photograph of a volcanic eruption. A large, billowing plume of white ash and smoke rises from a dark, rocky vent. In the lower-left foreground, the silver nib of a black pen is visible, pointing towards the center of the image. The background shows a dark, sloping mountain side.

Learning to Fly  
/ Pink Floyd

Into the distance a ribbon of black  
Stretched to the point of no turning back  
A flight of fancy on a windswept field  
Standing alone my senses reeled  
A fatal attraction is holding me fast how  
How can I escape this irresistible grasp?

Can't keep my eyes from the circling skies  
Tongue tied and twisted just an earth bound misfit, I

Ice is forming on the tips of my wings  
Unheeded warnings I thought I thought of everything  
No navigator to find my way home  
Unladen, empty and turned to stone

A soul in tension that's learning to fly  
Condition grounded but determined to try  
Can't keep my eyes from the circling skies  
Tongue-tied and twisted just an earth-bound misfit, I

Friction lock, set  
Mixtures, rich  
Propellers, fully forward  
Flaps, set, ten degrees  
Engine gauges...





Naučí Vás lietať v oblakoch snov.  
České kontinentálne posteľe Spirit.  
Vydajte sa na cestu budúcnosťou.

# *Spánok - - potreba i túžba*

Vaša postel' je oveľa viac ako prostým miestom spočínutia tela unaveného tempom každodenného života. Vaša postel' je oázou fyzickej a duševnej pohody i intimity. Je to miesto nielen na regeneráciu, ale aj na premýšľanie a odpočinok. Je nedielnou súčasťou každého Vášho dňa, Vašou osobitosťou. Nie je teda len miestom, kde spíte.

Spánok je jednou z našich základných potrieb. Je tým najdôležitejším na regeneráciu tela i duše. Bez neho by nebolo života - nebolo by všedných či nevšedných dní.

Pri tempe našej doby je spánok, presnejšie jeho kvalita, ešte dôležitejšia ako kedykoľvek predtým.





# *Spirit. Spánok, ktorý má dušu*

Spirit Continental Adaptix.

Posteľ, ktorá s Vami splynie v jedno telo a jednu dušu. Posteľ, ktorá Vám rozumie a ladí s Vami v spánku i pri odpočinku. Posteľ, o ktorej už nemusíte len snívať.

Polohovateľné kontinentálne posteľe Spirit vyrábame s maximálnym dôrazom na pohodlie a podporu tela počas spánku.

Neustupujeme z hodnôt, na ktorých si zakladáme - z perfektnej funkčnosti, ľahkého ovládania, dlhodobej životnosti všetkých konštrukcií, ľahkej údržby a v neposlednom rade vzhľadu a štýlu s vysokou mierou individualizácie.





„Maznajte si svoje vízie a svoje sny, akoby to boli deti vašej duše,  
náznaky cieľov, ktoré nakoniec dosiahnete.“

Napoleon Hill

americký autor

# *Ideálna posteľ, o ktorej snívate*

Česko-slovenské polohovateľné posteľe Spirit Continental Adaptix sú miestom na Váš odpočinok, tajné sny i prania a intimitu. Miestom regenerácie tela i duše. Miestom, ktoré Vám rozumie. Miestom, ktoré sa prispôsobí Vám, nikdy naopak - prispôsobivosť majú už vo svojom názve - Adaptix.

Pod'ťe snívať a spať hlboko a zdravo.

Ručne vyrábané kontinentálne posteľe Spirit sú dôkazom, že aj najmodernejšia technológia môže mať dušu. Sú výtvarnými dielami, v ktorých sa snúbia mnohoročné skúsenosti a technológie dneška.

Pokiaľ existuje posteľ, ktorá sa prispôsobí Vaším potrebám, je to Spirit Continental Adaptix - perfektná posteľ pre Vás. Ideálny spoločník na spánok i bdely odpočinok.





# *Ideál*

## *skrz - naskrz*

Kontinentálne postele sú v každej svojej vrstve jedinečné. Sú navrhnuté tak, aby Vám poskytli najdokonalejší možný spánok.

Spájajú v sebe špičkové európske materiály, najmodernejšiu patentovanú nemeckú technológiu, umelecký dizajn a fortieľ českých a slovenských remeselníkov, ktorí do nich vložili svoje celoživotné skúsenosti a vdýchli im život. Spájajú v sebe rovnováhu hmoty a duše.

Kvalita ručného spracovania sa snúbi s vyladeným pohodlím 3 vrstiev matracov, pevnosťou a vzdušnosťou konštrukcie, dizajnom a možnosťou vyladiť si posteľ podľa individuálnych požiadaviek každého z nás.

Postele Spirit Continental Adaptix pridávajú ďalší benefit - diaľkovo ovládané polohovanie hlavy a nôh. Stanovujú nový etalón modernej techniky. Pre ideálny spánok a odpočinok za všetkých okolností.

Polohovací variant Adaptix je k dispozícii pre kontinentálne postele radu Senator a President.





# *Ako to funguje?*

## *Jednoducho dokonale!*



Dali sme si za cieľ skonštruovať pohodlnú a dizajnovu nadčasovú polohovateľnú posteľ ladných kriviek, výnimočnej spoľahlivosti a prvotriednej kvality.

Jednoducho povedané – uspokojili sme sa s tým najlepším.

Polohovacie kontinentálne posteľe Spirit Continental Adaptix prinášajú úžasné pohodlie, vzdušnosť a precízne spracovanie s dušou postelí Spirit Continental, s ktorými zdieľa spoločnú paletu čalúnnických látok, čiel, voliteľných topperov, nožičiek a príslušenstva. Pridávajú však nezávislé polohovanie oboch častí posteľe; vždy nastavujete časti „hlava“ a „nohy“ zvlášť.

Najmodernejšie polohovacie mechanizmy s 2 motormi s bezhlučným chodom a obrovským ťahom 12 kN obsluhujete podsvietenými bezdrôtovými ovládačmi s protikĺzavým povrchom. Zároveň môžete posteľ Spirit ovládať pomocou aplikácie, ktorú si ľahko stiahnete do svojho mobilu alebo tabletu.





# *Tajomstvo dokonalosti*

## *Polohovacia základňa*

Spodné vysoké diely postele (boxy) v stave pokoja ukrývajú prvý matrac, ktorý absorbuje tie najjemnejšie záchvevy a pohyby Vášho tela.

Tento pohyblivý matrac sa skladá zo špeciálnych taštičkových pružín Mini Pocket a niekoľkých vrstiev pružnej peny Flexifoam® HR-XF, ktoré sú spojené čalúnnickou látkou s polohovacou spodnou časťou.

Milovníci elegantných riešení ocenia, že je čalúnená rovnakou látkou ako celá posteľ a celistvý vzhľad je tak zachovaný i pri maximálnom „napolohovaní“.

## *Polohovací mechanizmus*

Oba rady polohovateľných postelí Spirit Continental Adaptix (Senator i President) využívajú zhodný systém Adaptix OCTO O5 RED.

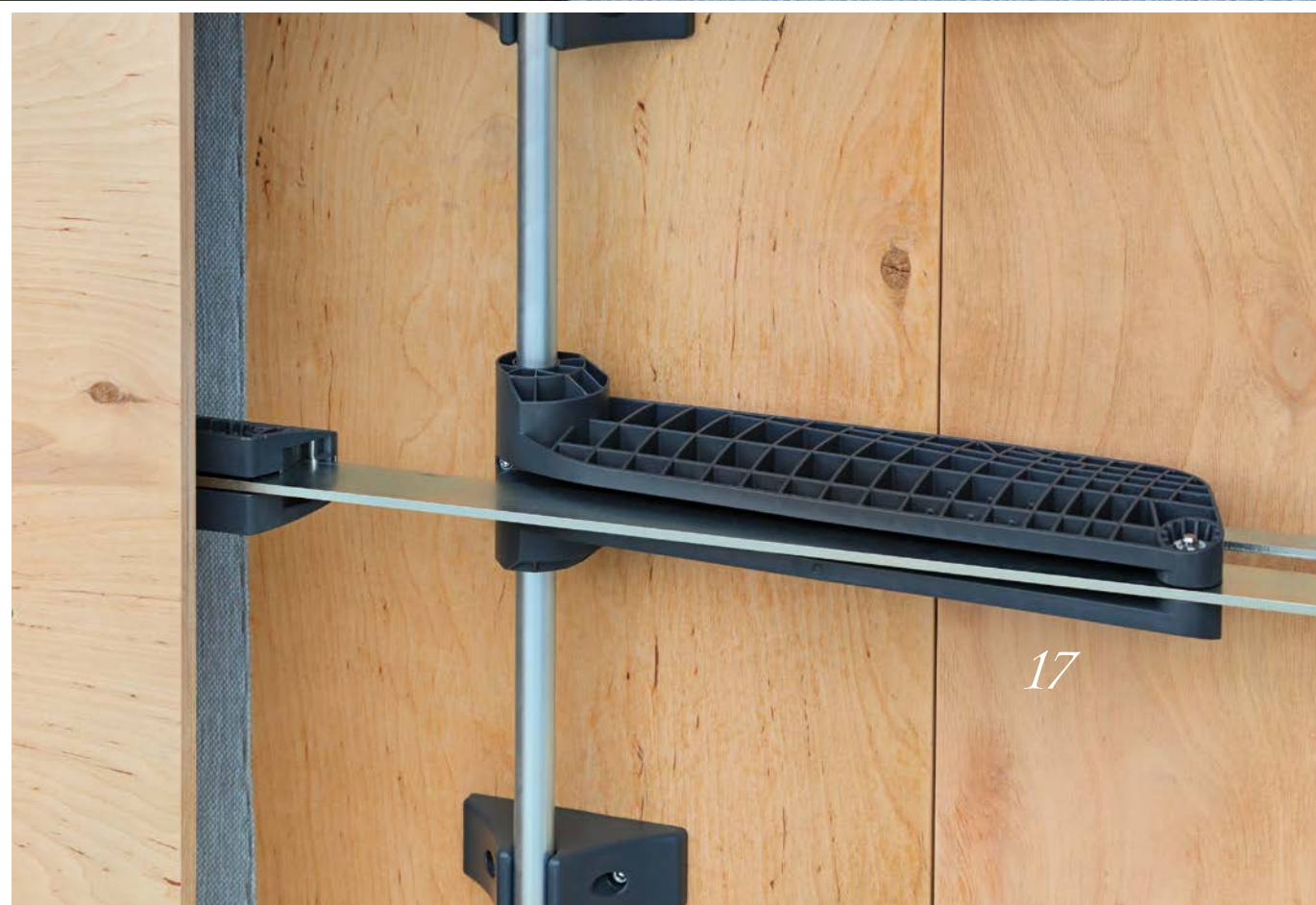
Jedná sa o najmodernejší a najodolnejší existujúci mechanizmus pre tento typ postelí. Nemecký pôvod je zárukou precízneho spracovania a hladkého chodu za všetkých okolností.

Mechanické atesty a certifikácie dokladajú výnimočnosť patentovaného riešenia predovšetkým čo do funkčnosti, nosnosti, životnosti a bezpečnosti. Bežne používané polohovacie mechanizmy pre kontinentálne posteľe sú osadené motorovými pohonmi s ťahom 4,5 až 6,0 kN, vsadenými do veľakrát komplikovaných a chýlostivých zvarovaných rámov. Oproti tomu polohovacie mechanizmy Adaptix OCTO O5 RED majú silno predimenzované dvojmotorové pohony s obrovským ťahom 12 kN (!) a chrbticovou konštrukciou, ktorá je subtilná, jednoduchá, o to však pevnejšia, spoľahlivejšia a tichšia.

Skúšky dokázali, že konštrukcia Adaptix OCTO O5 RED je mnohonásobne pevnejšia a spoľahlivejšia ako spomínané konvenčné riešenie.

Minimum pohyblivých dielcov je zárukou tichého chodu, absencie údržby, vysokej nosnosti a životnosti.







## *Riadiaca jednotka a diaľkové ovládanie*

Polohovací mechanizmus je dokonalo zladený so všetkými vrstvami hybridnej postele Adaptix a tiež jej elektronickým ovládaním.

V prípade výpadku prúdu bez problémov vrátite svoju posteľ späť do východzej „spánkovej“ polohy jednoduchým nadvihnutím časti pre hlavu či nohy.

Sme si vedomí, že najmä tí z nás, ktorí sú citlivejší na rušivé elektromagnetické pole, potrebujú v dnešnom svete stresu, naháňania sa a všadeprítomnej elektroniky, o to dôkladnejší odpočinok. Všetky postele Spirit Continental Adaptix môžete mať vybavené plnoautomatickým odpojovačom napájania od elektrickej siete - **NFS**.

Posteľ v nečinnosti automaticky odpája prívod elektrickej energie. Znovu ju pripojí stlačením ktoréhokoľvek tlačidla na diaľkovom ovládači (alebo v mobilnej aplikácii). Ovládač vyše, vďaka záložnému okruhu napájanému tužkovými batériami, impulz riadiacej jednotke a ta znovu pripojí sieťové napájanie - polohovanie sa tak deje bez časového posunu.

Všetko prebieha v úplnej tichosti, bez rušivých zvukov. Transformátor, meniaci prúd zo striedavého na jednosmerný nižšieho napätia, navyše nie je umiestnený v posteli, ale priamo v sieťovej vidlici.







Súčasťou každej elektro-mechanickej polohovacej jednotky je tiež LED svetlo, umiestené na spodnej časti každej postele. Aktivuje sa ľahko diaľkovým ovládačom. Malý nočný výlet mimo spálňu sa tak stáva jednoduchým a navyše neprebudíte toho, kto spí vedľa Vás.

Každá posteľ Spirit Continental Adaptix má svoj vlastný polohovací mechanizmus, sú to vlastne dve nezávisle fungujúce polovice postele, s napájacou a riadiacou jednotkou a bezdrôtovým diaľkovým ovládaním.

Postele v rozmeroch dvojlôžka si tak zachovávajú možnosť polohovať každú časť postele zvlášť. Za príplatok si však môžete zaobstarat' synchronizačné prepojenie **Dual Synchro** - potom sa dajú obe polovice dvojlôžka ovládať naraz.

Pokiaľ ste milovníkmi technických vychytávk, pokojne môžete diaľkový ovládač uložiť do šuplíka a stiahnuť si do chytrého telefónu alebo tabletu **aplikáciu** SPIRIT ADAPTIX.

Všetky funkcie, ktoré Vám posteľ ponúka, tak budete môcť ľahko ovládať prostredníctvom svojho mobilného telefónu či tabletu. Samozrejmosťou je možnosť vytvorenia užívateľských profilov.

Aplikácia je k dispozícii ako pre iOS, tak pre Android.









## *Hlavný matrac*

Hlavný matrac tvorí stredný diel postele, podopiera telo a udržiava chrbticu v optimálnej polohe. Zároveň sa prispôsobuje jednotlivým partiám tela, môže tak uľaviť bedrám i ramenám.

Tuhosť matraca je voliteľná (tuhší, stredný, mäkkší). Môžete si dokonca zvoliť rozdielnu tuhosť pre každú stranu každého matraca. Tuhosť lôžka tak ľahko zmeníte prostým otočením matraca.

Polohovateľné postele Spirit Continental Adaptix majú v prípade dvojlôžka matrace samozrejme vždy samostatne (matrac nie je nikdy vcelku); posteľ 180 x 200 cm má 2 matrace 90 x 200 cm.

Rovnako ako Vy v živote, tak i matrac sa potrebuje o niekoho oprieť. Proti nežiaducemu posunu je fixovaný ručne kovanou oceľovou zarážkou AdaptiFix, pripevnenou k pohyblivému základnému matracu. Ručné kovanie mu prepožičiava zvýšenú pevnosť a zdôrazňuje pri posteli vysoký podiel ručnej práce. Zarážku si môžete objednať vo všetkých farebných patinách podľa vzorkovnice kovaných nožičiek. Povrchová úprava špeciálnym zdravotne nezávadným lakom (používa sa aj na hračky pre deti) zaisťuje extrémnu odolnosť proti oteru a farebnú stálosť.





Matrace Senator Adaptix a President Adaptix sa výrazne líšia pružinovou konštrukciou, roznášacími penovými vrstvami, výškou a „odzvovou“.

Hlavný matrac je konštruovaný tak, aby optimálne fungoval so základňou. Jedná sa o vyladený konštrukčný celok, o hodinový stroj Vášho spánku. Preto nie je možné medzi jednotlivými modelmi postelí základne a hlavný matrac vzájomne kombinovať či zamieňať.

Senator využíva systém reaktívnych zónových pružín „Multi-Pocket“ a najvyšší rad President má špeciálne „Super-Multi-Pocket“ zónové pružiny AirForce, ktorých sú v matraci tisíce. Navyše majú v zónach špeciálne priečne vzduchové kanáliky (systém AirForce), keď každý pohyb tela preháňa matracom vzduch. To zaisťuje dokonalé odvetranie vlhkosti.

Konštrukcia matracov umožňuje ich ľahké polohovanie a dokonalú súdržnosť s ostatnými vrstvami - základňou a topperom.

Matrace sú vyrobené z pružných, paropriepustných a zdravotne nezávadných materiálov, vrátane lepidla vyrobeného na vodnej báze.

Vynikajúca priedušnosť ide ruka v ruke s extrémne dlhou mechanickou a hygienickou životnosťou.







## Topper

Topper (vrchný matrac) má za cieľ jemne doladiť pohodlie celej postele (tuhosť, odrazovú pružnosť, komfort objatia tela). Môžete si vybrať zo širokej palety topperov, ktoré sú spoločné pre polohovateľné i nepolohovateľné postele Spirit. Akýkoľvek topper sa dá teda kombinovať s akýmkoľvek radom postelí Spirit:


- Continental (Mayor/Senator/President)
- Continental **Adaptix** (Senator/President)

Na výber je 6 rôznych verzií a každá má niečo do seba! Je to vrstva, ktorá jemne doladí drobné nuanse v požiadavkách na pohodlie a tuhosť podľa potrieb každého spáča;

- Latex Soft najjemnejší komfort; termoregulácia, pružnosť, pevnosť
- Latex Medium jemný spoločník; termoregulácia, pružnosť, vyššia tuhosť
- Visco Soft pamätajte na pohodlie; pamäťový - uvoľnenie a odľahčenie tela
- Visco Medium tuhšie pohodlie; pamäťový - v tuhšom variante
- Ocean Blue elasticky úžasný; optimalizácia tlaku, tuhosť, termoregulácia
- Páperový obláčik snov; mäkký, nízky topper s výplňou z peria a páperia

Ľahká údržba topperu je samozrejmosťou už preto, že je „k Vášmu telu najbližšie“. Okrem Páperového topperu majú všetky snímateľný a prateľný, obojstranne prešívany poťah, s klimatizačnými vrstvami dutých vlákien na perfektnú termoreguláciu.





Split topper;

alebo ak nezlávate z požiadavky na vrchný matrac „v jednom kuse“,  
a napriek tomu chcete optimálne polohovanie.

Časť topera pri hlave je rozdelená v hĺbke zhruba 90 cm.

## *Toppery - odlišnosti a odporúčenia:*

Pre polohovateľné postele je ideálne mať topper zvlášť pre každý matrac, na rozdiel od nepolohovateľnej verzie, kde je lepšie mať topper vcelku. Napríklad, pre posteľ v rozmere 180 x 200 cm odporúčame 2 topperu 90 x 200 cm. Je tak zaistené ideálne polohovanie, a navyše si každý z partnerov môže zvoliť topper podľa ľubovôle. Ďalšou možnosťou je použitie topperu vo variante **SPLIT** - má rozmer dvojlôžka (teda napríklad 180 x 200 cm) je však v oblasti hlavy, kde sa posteľ „ohýba“ najviac, rozdelený v hĺbke cca 90 cm. Variant SPLIT sa nedá objednať pre Páperový topper.

Celkové výšky postelí (v závislosti na výške nožičiek) sú uvádzané pri výške topperu 8 cm (pri použití Páperového topperu o cca 4 cm menej).

## *Úspech sa skrýva v detailoch. Kombinujte.*

Zvoliť si môžete čalúnnickú látku, čelo (dezén i výšku), môžete dokonca dať inú farbu čelu a inú posteli (spomeňte si na Rolls-Royce Johna Lenona). Vyberte si drevené či ručne vyrábané dizajnové sklenené alebo kované nožičky. To všetko je zárukou, že i vzhľad Vašej postele bude nevšedný, nadčasový, jedinečne osobitý a vždy „in“.

▶ Pre detailné informácie majte po ruke „veľký“ katalóg Spirit Continental s kompletným popisom voliteľných súčastí a príslušenstva.





**SPIRIT**   
*Continental Adaptix*

*A*

*Polohovateľné kontinentálne postele Spirit.  
Spánok, ktorý má dušu.*





„Umenie zmýva z duše prach každodennosti.“

Pablo Picasso

španielsky maliar, sochár, grafik, keramik a scénograf

**SPIRIT**   
*Continental Adaptix*

*Senator* *Adaptix*

*Bude Vás maznať a jemne objímať,  
ovláda umenie porozumieť Vašmu telu.*





AIRBUS  
HELICOPTERS  
EC120 B

Colibri

OK-F...



# *Senator Adaptix-* *- nechajte sa maznať*

Prepracovaný zónový systém samostatne reagujúcich pružín v každej vrstve, pre precízne ortopedické vlastnosti, ktorý je spojený s modernou polohovacou jednotkou. Impozantný dizajn. Posteľ, ktorá Vás bude maznať. Nechajte sa.

2331 polohovateľných pružín\* v 2 vrstvách a 7 zónach je zárukou dokonalej podpory tela a nevídaného pohodlia. Polohovací mechanizmus povyšuje odpočinok na nadpozemský zážitok. Nechajte svoje telo jemne, ale s istotou, pevnosťou a dokonalou podporou, objať.

Základňa je zložená zo 4 segmentov vzájomne spojených kĺbovým kovaním, a je spätá s polohovacím mechanizmom. Vrchnú časť základne tvorí pružinový matrac Mini-Pocket, ktorý je k nej pričalúnený. Vďaka použitiu extrémne pružných a odolných pien je polohovanie ľahké, životnosť najdlhšia možná a prenos kriviek tela dokonalý. Hlavný matrac využíva konštrukciu s pružinami Multi-Pocket, ktorá je pre tento rad postelí typická.

Voliteľné čelo, farba čalúnnickej látky, nožičky a topper.

\* Počet pružín uvedený pre rozmer lôžka 180 x 200 cm.





# *Senator Adaptix - - čo sa skrýva vnútri*

Topper | voliteľný; výška cca 8 cm.

Hlavný matrac Multi-Pocket 7 zón | Voliteľná tuhosť - tuhší, stredný, mäkší; môžete si zvoliť rôznu tuhosť strán matraca. Výška matraca cca 20 cm. Pre Adaptix sa dodávajú vždy ako 2 samostatné matrace.

Základňa Mini-Pocket 7 zón & polohovací mechanizmus | V rozme-  
re dvojlôžka sa skladá vždy z 2 boxov. Výška základne cca 28 cm.

Nožičky | Štandardne 8 ks na dvojlôžko, prípadne 4 ks s podpernými  
nožičkami. Výška nožičiek cca 8 - 18 cm, podľa vybraného typu.

Čelo | Voliteľný diel kontinentálnej postele. Na výber 3 typy, 5 výšok:  
120; 130; 140; 150 alebo 160 cm.

Celková výška spania (v závislosti na výške nožičiek): cca 64 - 74 cm.

Celkový počet kombinácií spánkového komfortu: 36 (kombinácie  
2x 3 tuhostí matraca a 6 variantov topperu).



Roznášacie penové vrstvy v matraci a základni zo studenej peny vysokej objemovej hmotnosti 45-50 kg/m<sup>3</sup> a extrémnej pružnosti a odolnosti (Flexifoam® HR-XF). Rôzna tuhosť matracov (variant tuhší, stredný alebo mäkší) je určená rozdielnou odrazovou pružnosťou studených pien.

Izolačné vrstvy zo zmesi bavlny a polyesteru.

Voliteľný topper; na výber:

- Visco Medium
- Visco Soft
- Latex Medium
- Latex Soft
- Gélový
- Páperový
- na výber klasický alebo delený „Split“

Kovaná zarážka zaisťuje dokonalú stabilitu i pri maximálnej miere polohovania. Je ručne kovaná pre vysokú pevnosť a umelecký, ale i jemný akcent celej postele.

Voliteľná látka všetkých komponentov (okrem topperu).

Matrac Multi-Pocket. Veľký počet samostatne reagujúcich pružín na dokonalú bodovú elasticitu. Veľmi jemný vo všetkých zónach. Priemer drôtu pružín 1,4 a 1,6 mm, 1221 pružín v hlavnom matraci, 2331 pružín celkom (v posteli v rozmere 180 x 200 cm).

Vrstva pružín Mini-Pocket (priemer drôtu 1,9 mm zaručuje správny pomer reakcie k tuhosti) absorbuje tlak horných vrstiev a prenáša ho spolu s chvením do stabilného extra silného rámu z vrstveného masívneho dreva. Do rámu sa pomocou vstavaných závitov montujú nožičky (8 ks alebo 4 ks s podpernými „neviditeľnými“ stredovými nožičkami). Zubové zámky sú výklopné. Použitie sú veľmi priedušné materiály.

**SPIRIT**   
*Continental Adaptix*

*President* *Adaptix*

*Absolútny komfort, absolútny sen.*

*Absolútna technológia na každý deň.*





PILATUS

AERO

SHERO

PIRELLA

# *President Adaptix - - bez kompromisov*

Zažiť spánok na polohovateľnej posteli President znamená uspokojiť sa s tým najlepším. Je to ako prežiť let ríšou snov prvou triedou. I teraz sme použili najmodernejšie technológie a poznatky o zdravom spaní a zhmotnili sen o ideálnej posteli.

4477 polohovateľných pružín\* v 2 vrstvách a 7 zónach, so zdvojenými pružinami S.M.P. AirForce s adaptívnou tuhosťou, má „cit pre telo“. Keď uľahnete, stará sa o Vás elitná armáda mechanicky a hygienicky takmer nezničiteľných častí, ktoré cítia každý záchvev tela.

Základňa je i tu 4 segmentová, s kĺbovým kovaním a polohovacím mechanizmom. Jej vrchnú časť tvorí pružinový, k základni pričalúnený matrac Mini-Pocket. Použité sú extrémne pružné a odolné peny Flexifoam® HR-XF Elasto-Max. Polohovanie je tak ľahké, podpora tela dokonalá a životnosť obrovská. Hlavný matrac Super-Multi-Pocket AirForce disponuje funkciou cirkulácie vzduchu.

Na Vás je zvoliť si čelo, farbu čalúnnickej látky, nožičky a topper.

\* Počet pružín uvedený pre rozmer lôžka 180 x 200 cm.





# *President Adaptix - - čo sa skrýva vnútri*

Topper | voliteľný; výška cca 8 cm.

Hlavný matrac s konštrukciou pružín Super-Multi-Pocket, s technológiou AirForce, 7 zónami, zdvojenými pružinami, funkciou vzdušnej pumpy a adaptívnou tuhosťou. Voliteľná tuhosť - tuhší, stredný, mäkkší; môžete si zvoliť rôznu tuhosť každej strany matraca. Výška cca 26 cm. Vždy ako 2 samostatné matrace.

Základňa Mini-Pocket 7 zón & polohovací mechanizmus | V rozmere dvojlôžka sa skladá vždy z 2 boxov. Výška základne cca 28 cm.

Nožičky | Štandardne 8 ks na dvojlôžko, prípadne 4 ks s podpernými nožičkami. Výška nožičiek cca 8 - 18 cm, podľa vybraného typu.

Čelo | Voliteľný diel kontinentálnej postele. Na výber 3 typy, 5 výšok: 120; 130; 140; 150 alebo 160 cm.

Celková výška spania (v závislosti na výške nožičiek): cca 70 - 80 cm.

Celkový počet kombinácií spánkového komfortu: 36 (kombinácie 2x 3 tuhosti matraca a 6 variantov topperu).



Roznášacie penové vrstvy v matraci a základni (cca 2x 4 cm) zo studenej peny vysokej objemovej hmotnosti 45-50 kg/m<sup>3</sup> extrémnej pružnosti a odolnosti (Flexifoam® HR-XF Elasto-Max). Rôzna tuhosť matracov (variant tuhší, stredný alebo mäkkší) je určená rozdielnou odrazovou pružnosťou vysoko elastických studených pien.

Izolačné vrstvy zo zmesi bavlny a polyesteru.

Voliteľný topper; na výber:

- Visco Medium
- Visco Soft
- Latex Medium
- Latex Soft
- Gelový
- Páperový
- na výber klasický alebo delený „Split“

Kovaná zarážka zaisťuje dokonalú stabilitu i pri maximálnej miere polohovania. Je ručne kovaná pre vysokú pevnosť a umelecký, ale i jemný akcent celej postele.

Voliteľná látka všetkých komponentov (okrem topperu).



Matrac Super-Multi-Pocket s technológiou AirForce. 31 radov zdvojených pružín spolu s 32 radmi hlavných pružín spolu dokonale reaguje pod každou časťou Vášho tela v každej jeho polohe. Navyše, s bezkonkurenčnou vzdušnosťou. Priemer drôtu pružín 1,1 a 1,25 mm, 3367 pružín v hlavnom matraci, 4477 pružín celkom, (pre rozmer 180 x 200 cm).

Vrstva pružín Mini-Pocket (priemer drôtu 1,9 mm zaručuje správny pomer reakcie k tuhosti) absorbuje tlak horných vrstiev a prenáša ho spolu s chvením do stabilného extra silného rámu z vrstveného masívneho dreva. Do rámu sa pomocou vstavaných závitov montujú nožičky (8 ks alebo 4 ks s podpernými „neviditeľnými“ stredovými nožičkami). Zubové zámky sú výklopné. Použité sú veľmi priedušné materiály.

*President Adaptix*

# *Funkčné a štýlové - - do bodky*

Styčné vrstvy otočných matracov sú prateľné, so zvýšenou odolnosťou proti oteru a špeciálnymi kĺzavými vlastnosťami, ktoré polohovací systémy vyžadujú. Čalúnnické látky sa dajú ľahko čistiť, toppers majú prateľné dvojdielne poťahy, prešívané klimatizačnými vrstvami.

Čelo je štandardné prichytené k základniam, je ale možné montovať ho priamo na stenu. V tom prípade odporúčame zvážiť výber čela s „presahom“ 10 cm na každej strane postele. Sme pripravení vyhovieť aj v prípade riešení, presahujúcich rámec tohoto katalógu.

Základne pri sebe držia pevne vďaka zubovému zámku, k zaisteniu dôjde prostým „zrazením“ oboch základní. Odistenie je ľahké a rýchle. To oceníte v prípadoch, keď potrebujete s posteľou hýbať.

Osobitého štýlu docielite nielen voľbou čalúnnickej látky zo širokej palety farieb, ale tiež výberom originálnych, ručne vyrábaných sklenených či kovaných nožičiek. K dispozícii sú tiež klasické drevené.

Všetko podčiarkuje ľahko použiteľné diaľkové polohovanie.







# *Spirit. Jedno telo, jedna duša.*

Ste postavení pred jedínú úlohu.

Vyladiť si posteľ Spirit Continental Adaptix podľa vlastného vkusu.

Či už sa Vám pod kožu dostal Adaptix vo variante Senator alebo President, vyberajte zo širokej palety poťahových látok, čiel, toppe-rov, nožičiek a doplnkov, ktoré sú spoločné pre nepolohovateľný rad postelí Spirit Continental, ako aj pre ich polohovateľnú variantu Adaptix.

Vyberajte okom, citom, dušou a srdcom.

A large, stylized red letter 'A' logo, likely representing the brand 'Adaptix'.



„Emócie sú farbami duše; sú veľkolepé a neuveriteľné.  
Keď ich necítiš, svet sa stáva mdlým a bezfarebným.“

William Paul Young

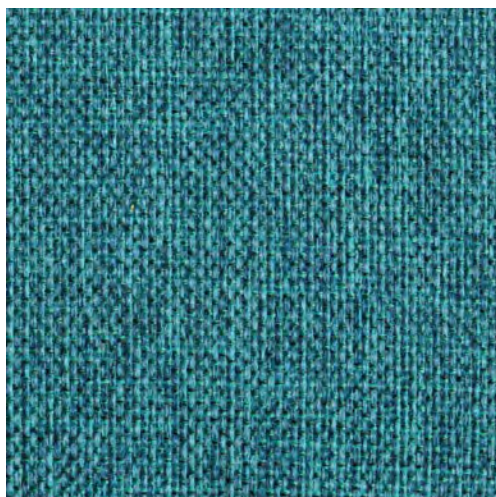
americký spisovateľ







Šedá režná



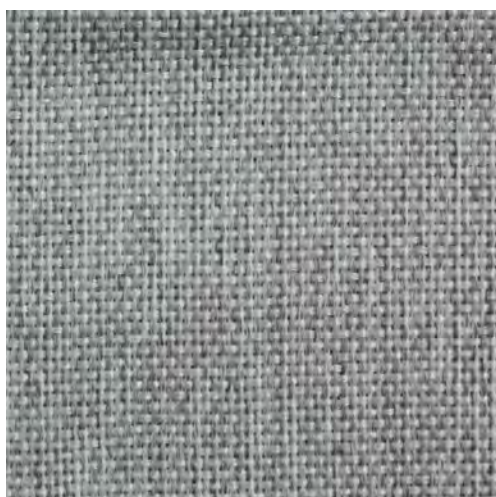
Tyrkysová



Šedo-hnedá



Lipová zeleň



Šedo-biela



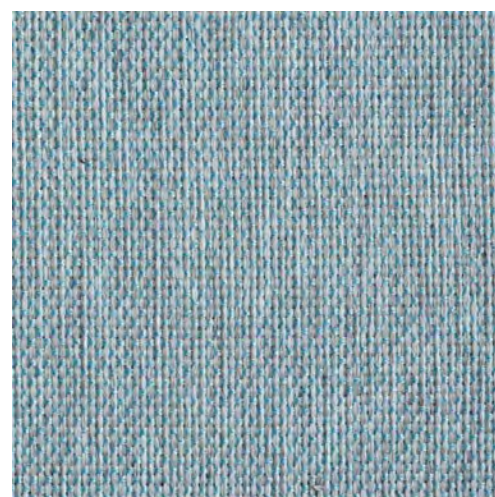
Čierne korenje



Modrá



Šedo-modrá

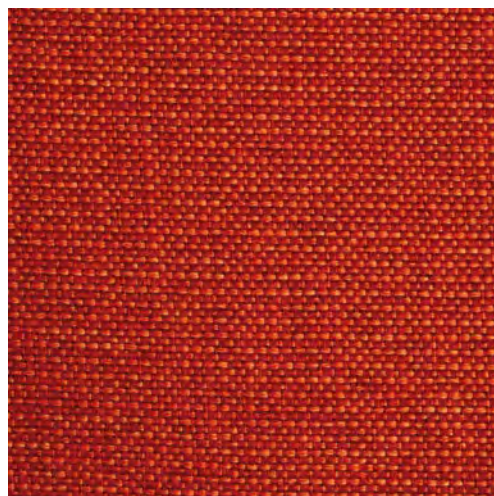


Šedo-modrá blankytná

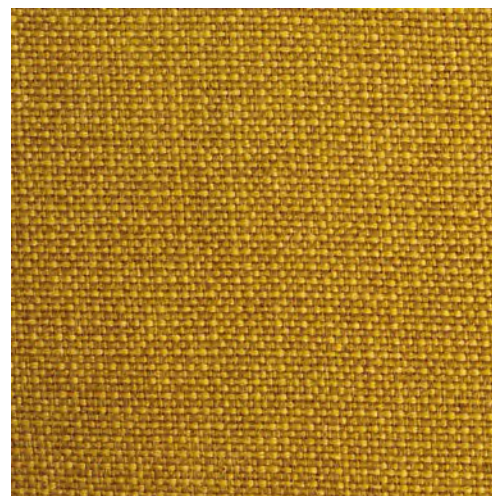




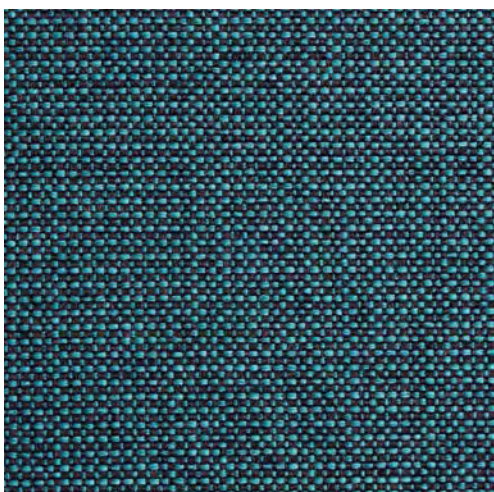
Fialová



Tehlová



Žltozelená



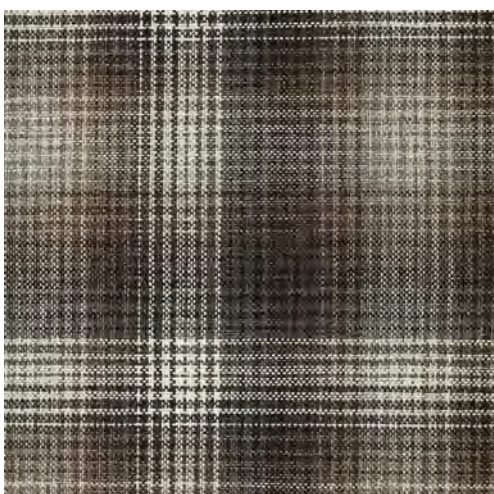
Petrolej



Hnedo-béžová



Čierna



Glenn - károvaná látka



Scott - károvaná látka



Vaša vlastná látka



# Poťahové látky

Poťahová látka čalúnenia je tvárou Vašej postele Spirit. Nehľadáme v nej iba praktickosť a prvotnú krásu, ale tiež skryté významy. Farby a štruktúry sú odrazom nášho charakteru, túžby po vyjadrení, zrkadliace sa v každodennom živote. Sú odrazom osobnosti prenesenej do interiérového zariadenia. Veríme, že zvolené poťahové látky citlivo doplnia Vašu tvorčiu stopu.

Textílie starostlivo vyberáme u popredných európskych výrobcov. Spomenutú praktickosť hľadáme v jednoduchej údržbe, najmä v možnosti čistiť ich bežnými postupmi. Vlákna tkanín majú zvýšenú mechanickú odolnosť, a sú tiež rezistentnejšie voči zašpineniu.

Zloženie tkanín, vyrobených z polypropylénových alebo polyesterových vlákien, umožňuje univerzálne použitie postelí ako v domácich podmienkach, tak aj v hoteloch a luxusných apartmánoch. Všetky tkaniny spĺňajú test na zníženú horľavosť podľa prísnej normy BS 5852:2006 S.O a sú zdravotne nezávadné - certifikácia ÖkoTex Standard 100. Látka je možné čistiť a udržiavať (viď symboly na všíť). Sú odolné, pevné (270 - 290 g/m<sup>2</sup>), priedušné, príjemne hebké na dotyk a štýlové.



# Toppery

Budeme sa opakovať, ale verte, že tu sa to oplatí. Topper je čerešničkou na torte, ktorou naladíte poslednú strunu spánkového systému Spirit Continental Adaptix na tu najkrásnejšiu tóninu.

Topper môžete mať samostatne pre každú polovicu postele (odporúčame!), prípadne v jednom kuse (pokiaľ netúžite využívať všetky polohy nastaviteľných mechanizmov) alebo ako „Split“, teda v kuse s rozdelenou časťou pri hlave. Ako už sme spomenuli v úvode, na výber je 6 verzií. V budúcnosti si spokojne môžete dokúpiť iný topper.

- **Latex Soft** najjemnejší komfort; termoregulácia, pružnosť, pevnosť
- **Latex Medium** jemný spoločník; termoregulácia, pružnosť, pevnosť, vyššia tuhosť
- **Visco Soft** pamätá na pohodlie; pamäťový - uvoľnenie a odľahčenie tela
- **Visco Medium** tuhšie pohodlie; pamäťový - v tuhšej variante
- **Ocean Blue** elasticky úžasný; optimalizácia tlaku, tuhosť, termoregulácia
- **Páperový** obláčik snov; mäkký, nízky topper s výplňou z peria a páperia



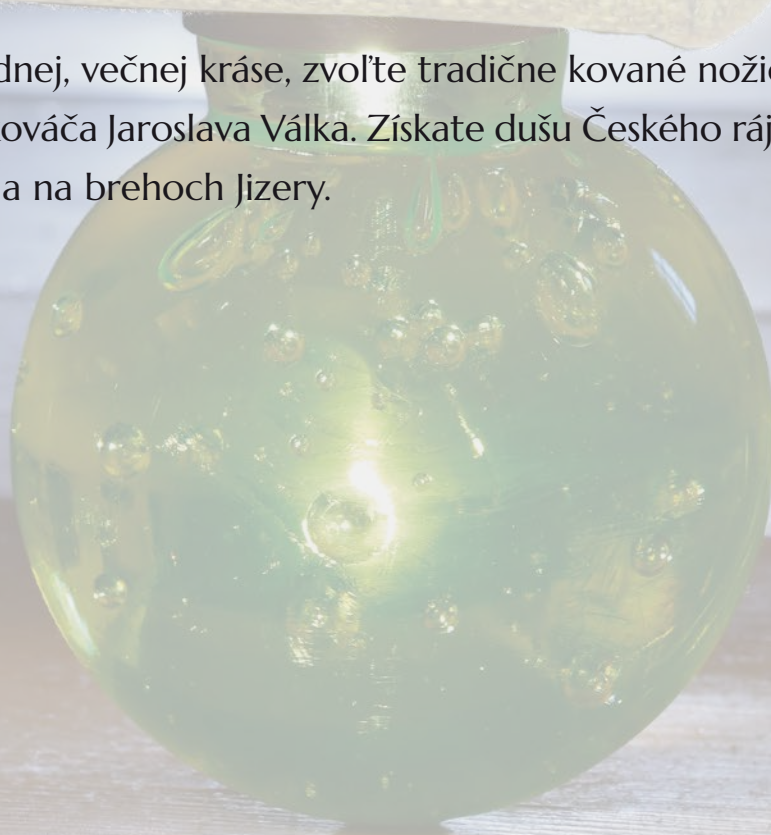
# Nožičky

Že nie sú tým podstatným, a majú postel' iba „niesť“? Neverte tomu. Krása celku tkvie v detailoch. A nebola by to postel' Spirit, aby nevtlačila dušu aj takému „detailu“, ako sú nožičky.

Vyberajte z palety tradičných masívnych alebo subtilne tvarovaných dubových nožičiek. Nebojte sa dať Vášmu spaniu chrómový odlesk.

Pokojne choďte ešte ďalej... Nechajte sa okúzliť krásou ručne vyrábaných sklenených nožičiek z hutného skla zo slávnej dielne Martina Štefánka a GI PARTNERS v Desné v Jizerských horách a poznajte hru farieb, svetiel a tieňov, nechajte rozoznieť tóny ich odleskov...

Ak zatúžite po chladnej, večnej kráse, zvoľte tradične kované nožičky od umeleckého kováča Jaroslava Válka. Získate dušu Českého ráje, dušu lesov a lúk kraja na brehoch Jizery.







Baroko  
10 x 15 cm



Kel  
5 x 16,5 cm



Torze  
6/6-4/4 x 14 cm



Ocelová guľa  
8 cm



Slonia noha hrubá  
8/8 x 13 cm



Slonia noha vysoká  
4/4 x 17,5 cm



Šarpej  
4/4 x 15,5 cm

*Individual*

Možnosť výberu farebnej patiny.

Nožičky i zarážka matracca môžu byť v rôznej patine, podľa Vášho prania.

Vzorkovník >>



Glass Cube  
10/10 x 11 cm



Glass Orb  
10 x 12 cm



Glass Spirit  
10 x 12 cm

*Individual*

Možnosť prispôsobenia farby hutného skla.



Rohová noha ALU „L“ - buk  
15/15 x 9,5 cm  
iba morenie wenge



Rohová noha „L“ - buk  
15/15 x 9,5 cm  
iba morenie wenge



Rohová noha „L“ - dub  
15/15 x 9,5 cm  
iba prírodný odtieň



Rohová noha Chromium „L“  
15/15 x 9,5 cm  
ocel, chrómový lesk

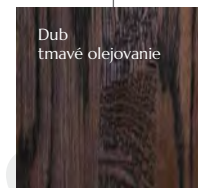


Kváder - dub  
12/12 x 14 cm

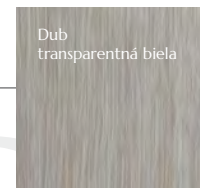


Kocka - dub  
a = 10 cm

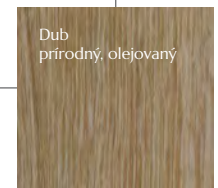
*Individual*



Dub  
tmavé olejovanie



Dub  
transparentná biela



Dub  
prírodný, olejovaný

# Čelá

Rôzne vzory, vždy precízne spracovanie, rám z masívneho vrstveného dreva a možnosť montáže k posteli alebo na stenu. Vyberajte z 3 variantov s voliteľnou látkou a výškou; 120 / 130 / 140 / 150 / 160 cm. Šírka čela odpovedá šírke postele. Na želanie vyrobíme čelo s presahom +10 cm na každej strane. Na fotografiách výška 160 cm.

## Quadro

Nadčasový vzhľad. Horizontálne i vertikálne obdĺžnikové členenie. Hrúbka cca 12 cm. Fotografovali sme s fialovou posteľou Senator Adaptix.

## Rolls

Výrazný dizajn „ valcov “ s horizontálnym členením. Hrúbka cca 13 cm. Fotografovali sme s posteľou President Adaptix - šedo-modrá blankytná.

## Metropolis

Impozantné. Decentné švy naznačujú štvorcové členenie. Hrúbka cca 13 cm. Fotografovali sme s posteľou Senator Adaptix v látke Glenn - káro.





Rolls



Quadro



Metropolis







„Všetko pominie - spomienka na slová, na bozky, na milostné objatia,  
ale súzvuk duší je nezmazateľný.“

Romain Rolland

francúzsky autor

A large, stylized red letter 'A' in a cursive script, positioned in the bottom right corner of the page. The letter is elegant and flowing, with a long horizontal stroke that curves upwards and then down into a vertical stroke that also curves at the bottom.

# *Otoman, Taburet* *a nočné stolíky*

Úložné a odkladacie priestory sú potrebné, ale nikdy nie na úkor kvality postele, jej komfortu a ortopedických vlastností. Posteľ je o spaní.

## **Otoman Spirit**

Úložný priestor s voliteľnou látkou, určený i na sedenie. Zvoľte si nožičky (1 sadu - 4 ks), ktoré budú ladiť s posteľou. Ľahký a bezpečný zdvih výklopnej hornej časti. Šírka 120 / 140 / 160 / 180 / 200 cm, výška bez nožičiek 45 cm, hĺbka 43 cm.

## **Taburet Spirit**

Úložný priestor s voliteľnou látkou, ktorý je určený aj na sedenie. Masívne dubové nožičky. Kocku alebo Kváder dodávame so zníženou výškou na 5 cm. Samozrejme môžete Taburet opatriť rovnakými nožičkami ako posteľ. Ľahký a bezpečný zdvih výklopnej časti. Výška bez nožičiek 34 cm, hĺbka max. 60 cm, šírka max. 80 cm.

## **Nočný stolík Single**

Vyrobený z masívneho dubu. S otvoreným spodným úložným priestorom a 1 zásuvkou s modernými pojazdami. Rozmery: 40 x 40 cm, výška 62 cm. Prírodný olejovaný dub alebo tmavé olejovanie, či transparentné biele morenie.

## **Nočný stolík Twin**

Zvýšený variant, vyrobený z masívneho dubu. S otvoreným spodným úložným priestorom a 2 zásuvkami s modernými pojazdami. 40 x 40 cm, výška 72 cm. Prírodný olejovaný dub alebo tmavé olejovanie, či transparentné biele morenie.

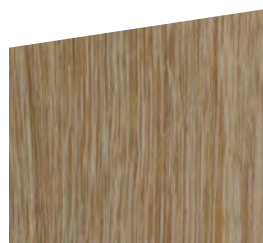


Otoman Spirit



Taburet Spirit

# Príslušenstvo Spirit



Dub  
prírodný,  
olejovaný



Dub  
transparentná  
biela



Dub  
tmavé  
olejovanie

Single



Twin



# *Prečo lietadlá?*

Pretože majú s posteľami Spirit Continental Adaptix spoločného viac, ako sa môže na prvý pohľad zdať.

Naším cieľom nebolo priniesť iba nevšedný vizuálny zážitok a atmosféru sveta lietadiel. Spojenie dokonalej leteckej techniky a moderných polohovateľných posteľí Spirit Adaptix sa priamo ponúkalo. Ak pripočítame šikovné české a slovenské ruky, ktoré sa o lietadlá nielen starajú, ale tiež ich vyvíjajú, nemusíme viac spojenie lietadiel a česko-slovenských posteľí Spirit Adaptix objasňovať.

Ak Vám bude niekto tvrdiť, že lietadlá nemajú dušu, neverte mu. Rovnako tak neverte nikomu, kto bude vraviť, že ani spánok ju nemá.

Stačí iba vnímať a bude to „OK“!

Krásne sny na posteliach Spirit - hoci o lietaní - Vám praje  
Tím konštruktérov a predajcov

**SPIRIT**   
*Continental Adaptix*





OK-UTI

# OBSAH

---

06	Spánok a posteľ Spirit	51	Toppery
12	Konštrukcia postelí Spirit Adaptix	52	Nožičky
32	Senator Adaptix	54	Čelá
38	President Adaptix	58	Doplnkové príslušenstvo k posteliam
48	Poťahové látky		

---

## Vývoj a výroba produktov:

Tím Hilding Anders Česká republika a. s.  
divízia matrace a posteľe Tropico  
Roztoky u Jilemnice | Žilina

## Fotografovali:

Pavel Kraus, Semily (najmä produktové fotografie);  
Simona a Ondřej Fialovi, Liberec (najmä portrétna fotografie);

## Interiéry, exteriéry, lietadlá, handling:

Letisko Hradec Králové (LKHK); Hangar No. 74:  
TTV Group; T-air spol. s r.o., Hradec Králové; priestory & lietadlá  
[www.ttv-group.cz](http://www.ttv-group.cz);  
CZECH FLYING LEGENDS, s.r.o.; stíhacie lietadlo MIG 15 UTI  
[www.flying-legends.cz](http://www.flying-legends.cz);  
ORBIS AVIA, spol. s r.o., Praha; priestory & lietadlá  
[www.orbisavia.cz](http://www.orbisavia.cz)

Ďakujeme: Josef Hlaváček, Jiří Laba, Roman Svoboda,  
Roman Brázda, Aleš Nývlt, HA Crew, a všetkým ďalším  
dobrým „dušiam“.

## Modeling zaistila:

LB Models company - Linda Chára, Praha;  
modelka Iveta Vítová, model Bedřich Šetlík

## Stavba scény, make-up:

Tím Hilding Anders Česká republika a. s.

## Grafická tvorba katalógu:

Tím Hilding Anders Česká republika a. s.

## Jazyková korektúra:

Markéta Kadavá, Praha;  
Language Arts, s.r.o., Bratislava

## Tlač katalógov, technické konzultácie a distribúcia:

ZET point s.r.o., Nehvizdy;  
Ing. Petr Ludwig

---

Tento katalóg vydala spoločnosť Hilding Anders Česká republika a. s.

Obsah zodpovedá skutočnostiam a výrobným špecifikáciám platným v dobe tlače katalógu.

Úpravy a zmeny môžu byť zo strany Hilding Anders Česká republika a. s. uskutočnené bez predchádzajúceho upozornenia. Tlačové chyby vyhradené.

Vzhľadom na technické parametre tlače sa môžu farby v tomto katalógu líšiť od skutočných farieb postelí a doplnkov.

Reprodukcie katalógu alebo jeho častí bez písomného súhlasu spoločnosti Hilding Anders Česká republika a. s. nie sú dovolené.